

Гомельское

БЮРО РЕГИСТРАЦИИ И ТЕХНИЧЕСКОЙ  
ИНВЕНТАРИЗАЦИИ  
ГОРОД (ПОС.) Верхнедвинск

Форма технического паспорта  
утверждена приказом министра  
жилищно-коммунального хозяй-  
ства БССР от 13.02.89 г. № 31.

# ТЕХНИЧЕСКИЙ ПАСПОРТ на общественное здание (сооружение)

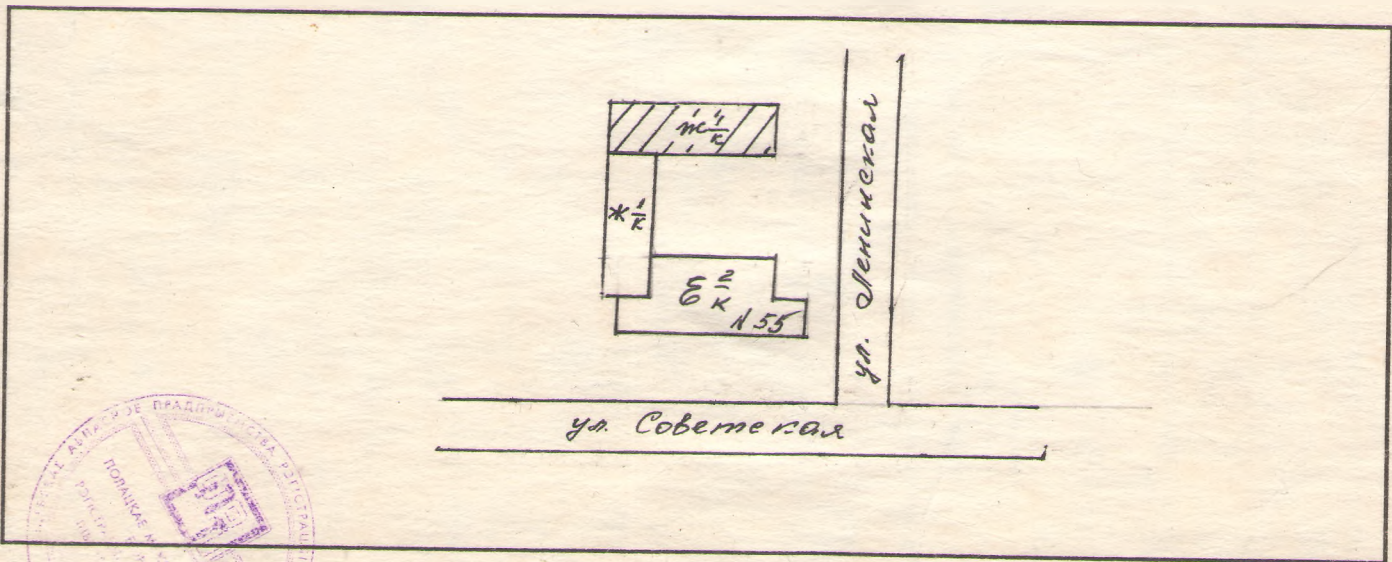
Составлен по состоянию на "18" 02 1999 г.

АДРЕС: г. Верхнедвинск, ул. Советская 55/11

ВЛАДЕЛЕЦ Верхнедвинское хозяйственное объединение общественного питания

ОСНОВАНИЕ ВЛАДЕНИЯ Верхнедвинского района  
регистрационное удостоверение № 106  
от 16.09.99 г.

## СХЕМА РАСПОЛОЖЕНИЯ ЗДАНИЯ (СООРУЖЕНИЯ)



Начальник бюро технической инвентаризации

В. Т. Плаков

М. П.

1. Республика Беларусь 1500000000

2. Область Витебская

3. Город (поселок и др.) Верхнедвинск

4. Район

5. Сельский Совет

6. Улица Советская

7. Номер дома 55/11 11. Квартал

8. Номер корпуса 12. Номер участка

9. Инвент. номер 13. Номер картограммы

10. Литер № 1/2 14. Категория фонда

**1. Техническая характеристика здания (сооружения)**

склад (на 3 проп.)

(назначение, количество мест, посещений и т.д.)

2. Собственники (фондодержатели)	Долевое участие	№ реестра
<u>Верхнедвинское жилищно-коммунальное объединение</u>	<u>целое</u>	<u>1-132</u>
<u>общественного питания</u>		

**3. Общие сведения**

1. Серия, тип проекта		9. Число квартир, шт.	
2. Число этажей, шт.	<u>1</u>	10. Число жилых комнат, шт.	
3. Площадь застройки в кв. м	<u>223</u>	11. Материал стен <u>кирпич</u>	
4. Объем здания, куб. м	<u>911</u>	12. Год постройки	<u>1967</u>
5. Общ. площадь здания, кв. м	<u>190</u>	13. Восстановительная стоимость, руб. <u>на 01.01.98</u>	<u>165390</u>
5А. в т.ч. подвала, кв. м		14. Действительная стоим., руб.	
6. Площадь нежилых помещений, кв. м	<u>190</u>	15. Физический износ в %	<u>46</u>
7. Полезная площадь жилых помещений, кв. м		16.	
8. Жилая площадь, кв. м			





9. Техническое описание конструктивных элементов и инженерного оборудования основного строения

№№ п.п	Наименование конструктивных элементов	Описание конструктивных элементов (материал, конструкция, отделка и прочие)	Износ, %	
1	2	3	4	
1.	Фундамент	бетонный		
2.	а. Наружные, внутренние стены	кирпичные		
	б. Перегородки	кирпичные		
3.	Перекрытия	ж/б плиты		
	Наружные			
	Междуэтажные			
	Подвальные			
4.	Крыша	рулонная		
5.	Полы	бетонные		
6.	Проемы	Оконные	кр. р.	
		Дверные		
7.	Отделочные работы	Наружная отделка	штукатурено, побелено	
		а.		
		б.		
		Внутренняя отделка		
8.	Санитарно-электротехнические работы	Центральное отопление	трубы стальные	
		Печное отопление		
		Водопровод		
		Электроосвещение		
		Радио		
		Телефон		
		Телевидение		
		Ванны		с газов. колонкой
				с дров. колонкой
				с гор. водой
		Горячее водоснабжение		
		Вентиляция		
		Газоснабжение		
		Мусоропровод		
Лифты				
Канализация				
9.	Разные работы			





11. Особые отметки

---

---

---

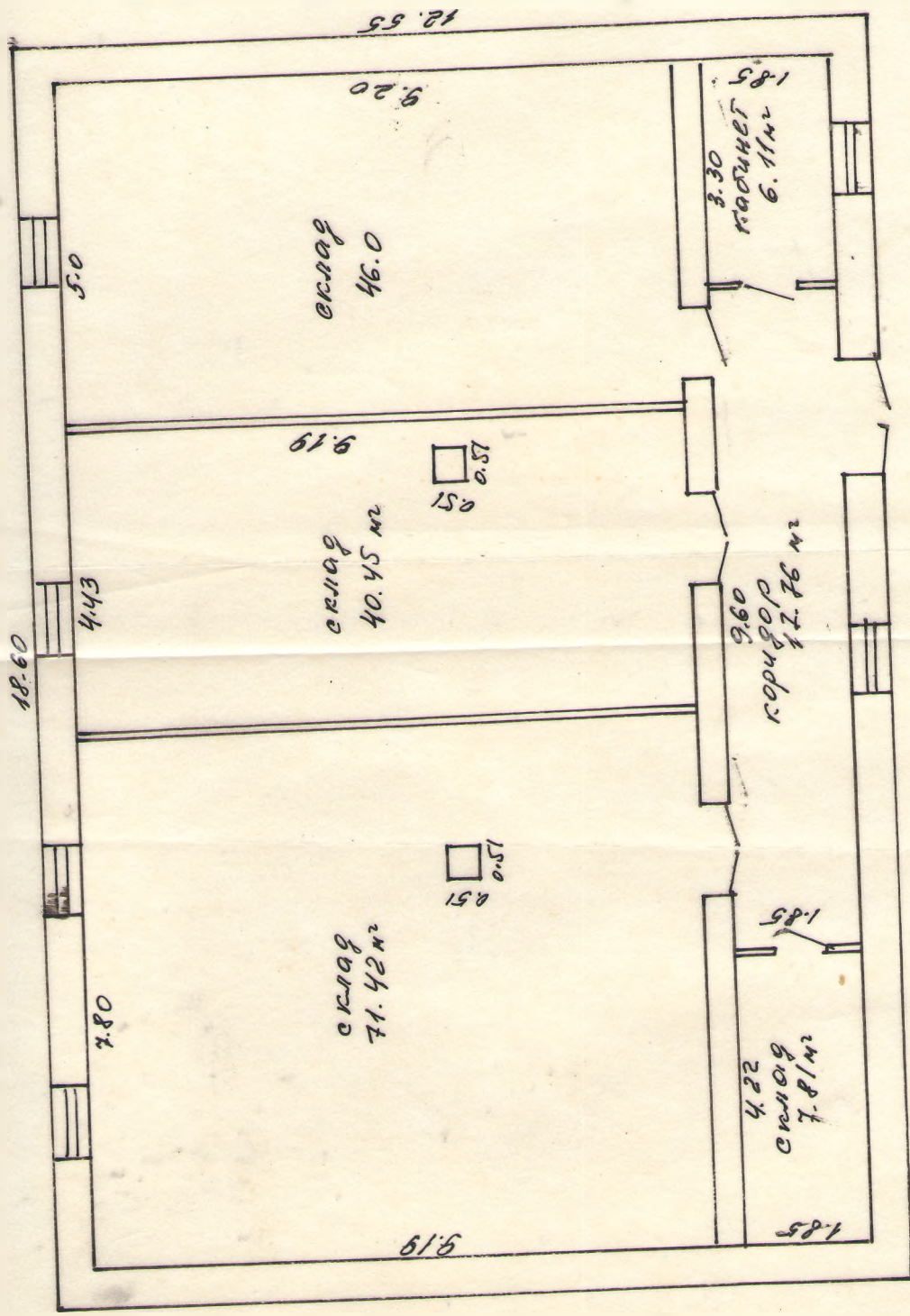
---

ПРИЛОЖЕНИЕ:

1. поэтажные планы на листах /
2. План земельного участка на листах

Паспорт составил " 18 " 02 199 9 г. (Петрашкевич Е. Ю.)

Паспорт проверил " " 199 г. ( )



5-189.55

МНХ БССР  
 БУРО ТЕХН. ИНВЕНТАРИЗАЦИИ Г. ЖЕЛТОУСКЕ.  
 План участка по ул. Советская № 55/41  
 Инвентарный номер  
 район квартал участок  
 № 1  
 № 5  
 Б. Чертыш  
 Г. Гроверина  
 18 " 02 1999 г. 26 00

Полоцкое межгородское бюро регистрации  
и технической инвентаризации  
211400, г. Полоцк, ул. Войкова, 6

РЕГИСТРАЦИОННОЕ УДОСТОВЕРЕНИЕ № 106  
от "16" 09 199 9 г.

Выдано Полоцким межгородским бюро регистрации и технической инвентаризации в том, что здание (часть здания) целое  
одноэтажное кирпичное

улица \_\_\_\_\_, расположенное  
по адресу: г. Полоцк, ул. (пер.) Левостокская дом. № 55 корп. \_\_\_\_\_ литер № 1  
общей площадью 189,55 кв. м., является собственностью Верхневиньского  
районного потребительского общества

на основании \_\_\_\_\_

принадлежит на праве полного хозяйственного владения Доверительному обверженному  
предприятию общественного питания

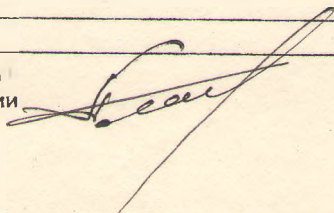
на основании справки с балан. от-ти на 01.01.98, отн. лица акта  
на право пользования землей от 03.10.94г. Письма  
находится в оперативном управлении с надел. правами от 25.05.98г.

на основании \_\_\_\_\_

Балансовая стоимость здания \_\_\_\_\_

Записано в реестровой книге под № 1-102

М. П.

Начальник Полоцкого межгородного бюро  
регистрации и технической инвентаризации 

ППП "Наследие Ф. Скорины". Зак. 34. 04.03.99 г. Тир. 3000.

**РЕСПУБЛИКА БЕЛАРУСЬ  
ЕДИНЫЙ ГОСУДАРСТВЕННЫЙ РЕГИСТР НЕДВИЖИМОГО  
ИМУЩЕСТВА, ПРАВ НА НЕГО И СДЕЛОК С НИМ**

**Государственный комитет по имуществу Республики Беларусь**

Республиканское унитарное предприятие "Витебское агентство по  
государственной регистрации и земельному кадастру"

Полоцкий филиал  
Верхнедвинское бюро

**СВИДЕТЕЛЬСТВО (УДОСТОВЕРЕНИЕ) № 251/475-17023  
о государственной регистрации**

По заявлению от 15 апреля 2021 года № 518/21:475

в отношении капитального строения с инвентарным номером 251/С-71031, расположенного по адресу: Витебская обл., Верхнедвинский р-н, г. Верхнедвинск, ул. Советская, 55, площадь - 189.6 кв.м., назначение - Здание специализированное складов, торговых баз, баз материально-технического снабжения, хранилищ, наименование - склад

**произведена государственная регистрация:**

1. перехода права собственности на капитальное строение, правообладатель – юридическое лицо, резидент Республики Беларусь Витебское областное потребительское общество (форма собственности - частная).

Приложение: нет.

Примечание: нет.

Свидетельство составлено 16 апреля 2021 года  
Регистратор *Томашевич Наталья Евгеньевна* 475



(подпись)