

ГОСУДАРСТВЕННЫЙ КОМИТЕТ ПО ИМУЩЕСТВУ РЕСПУБЛИКИ БЕЛАРУСЬ

ТЕХНИЧЕСКИЙ ПАСПОРТ

на здание

Верхнедвинское бюро Полоцкого филиала Республиканского унитарного предприятия "Витебское
агентство по государственной регистрации и земельному кадастру"

(наименование организации по государственной регистрации недвижимого имущества, прав на него и сделок с ним)

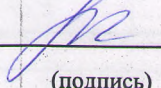
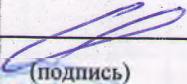
Наименование: здание мясного цеха

Назначение: 2 25 01 - Здание специализированное для производства продуктов
питания, включая напитки, и табака

Инвентарный
номер: 251/С- 72061

Адрес: 211631, Республика Беларусь, Витебская обл., Верхнедвинский р-н,
г. Верхнедвинск, ул. Советская, 55/1

Составлен по
состоянию на: 01.12.2018

Составил	<u>20.12.2018</u>		<u>А.Н. Карпецкий</u>
	(дата)	(подпись)	(инициалы, фамилия)
Проверил	<u>29.12.2018</u>		<u>С.В. Буракова</u>
	(дата)	(подпись)	(инициалы, фамилия)
Уполномоченное должностное лицо	<u>29.12.2018</u>		<u>С.В. Буракова</u>
	(дата)	(подпись)	(инициалы, фамилия)

М.П.

Отметки

1. Общие сведения о здании

1. Кадастровый номер земельного участка	221050100051000115 (0.1375)
2. Литер	A1/к
3. Количество надземных этажей, шт.	1
4. Количество подземных этажей, шт.	-
5. Год постройки (дата приемки в эксплуатацию)	1984
6. Год реконструкции	-
7. Физический износ, %	34
8. Объем здания, куб.м	496
9. Наружная площадь (площадь застройки), кв.м.	162 (162)
10. Общая площадь здания, кв.м	123.4
11. Нормируемая площадь здания, кв.м	96.5
12. Количество нежилых изолированных помещений, шт.	0
13. Общая площадь нежилых изолированных помещений, кв.м	-
14. Нормируемая площадь нежилых изолированных помещений, кв.м	-
15. Количество жилых изолированных помещений (квартир), шт.	0
16. Жилая площадь жилого дома (общежития, жилого здания специального назначения), кв.м	-
17. Общая площадь жилых помещений (квартир) жилого дома, кв.м	-
18. Общая площадь квартир по СНБ, кв.м	-
19. Общая площадь жилых помещений общежития, жилого здания специального назначения, кв.м	-
20. Общая площадь помещений общежития, жилого здания специального назначения, кв.м	-
21. Площадь балконов, лоджий, террас и т.п. без учета коэффициентов, кв.м	-
22. Площадь балконов, лоджий, террас и т.п. жилых помещений с учетом коэффициентов, кв.м	-
23. Количество машино-мест, шт.	0
24. Площадь машино-мест, кв.м	-
25. Вид конструкции здания	Бескаркасная
26. Материал наружных стен	Кирпич

2. Сведения о стоимости

Вид стоимости	Дата определения (год уровня цен)	Стоимость, руб.	Документ о стоимости
1	2	3	4
Нет сведений	-	-	-

4. Техническое описание

4.1 Техническое описание здания

№ п/п	Наименование конструктивных элементов и инженерных систем	Описание конструктивных элементов и инженерных систем
1	2	3
1	Фундамент	Бетон
2	Наружные стены	Кирпичи
3	Внутренние стены	Кирпичи
4	Перегородки	Кирпичи
5	Перекрытия	Плита железобетонная
6	Крыша (кровля)	Асбестоцементный волнистый лист
7	Полы	Бетон, Плитка Наличие теплых полов: Нет
8	Окна	ПВХ профиль
9	Двери, ворота	Металлические изделия, ПВХ профиль, ПВХ профиль
10	Отделочные работы:	-
10.1	наружная отделка стен	Оштукатурено и окрашено
10.2	внутренняя отделка	Облицовка керамической плиткой, Оштукатурено и окрашено
11	Инженерные системы:	-
11.1	отопление	Центральное
11.2	водопровод и канализация:	-
11.2.1	холодное водоснабжение	Централизованная система
11.2.2	канализация	Централизованная система
11.2.3	горячее водоснабжение	Автономная система
11.2.4	ванны, душ	Нет
11.3	система электрооборудования:	-
11.3.1	электропитание	Централизованная система
11.3.2	подключение электроплит	Нет
11.4	газоснабжение	Нет
11.5	вентиляция	Вентиляция с естественным побуждением
11.6	мусоропровод	Нет
11.7	лифты	Нет
11.8	иные	Нет
12	Прочие	Нет

7.2 Таблическое описание основных строений, их составных элементов и принадлежностей

Литер	Наименование	Год постройки (дата присяжки в эксплуатацию)	Износ, %*	Площадь, кв. м**	Объем, куб. м	Описание конструктивных элементов и инженерных систем***																
						фундамент	стены	перегородки	перекрытия	крыша	полы	окна	двери, ворота	отделка	отопление	водопровод	канализация	электро- снабжение	газо- снабжение	иные	прочие	
1	2	3	4	5	6	7	8	9	10	11	12	13	14	15	16	17	18	19	20	21	22	
А1/к	здание мясного цеха	1984	34	162 (162)	496

* Для незавершенных строений указывается готовность, %.

** Указывается наружная площадь и площадь застройки, а в отношении погребов и т.п. – площадь по внутреннему периметру.

*** По основному строению описание конструктивных элементов и инженерных систем в данной таблице не приводится.

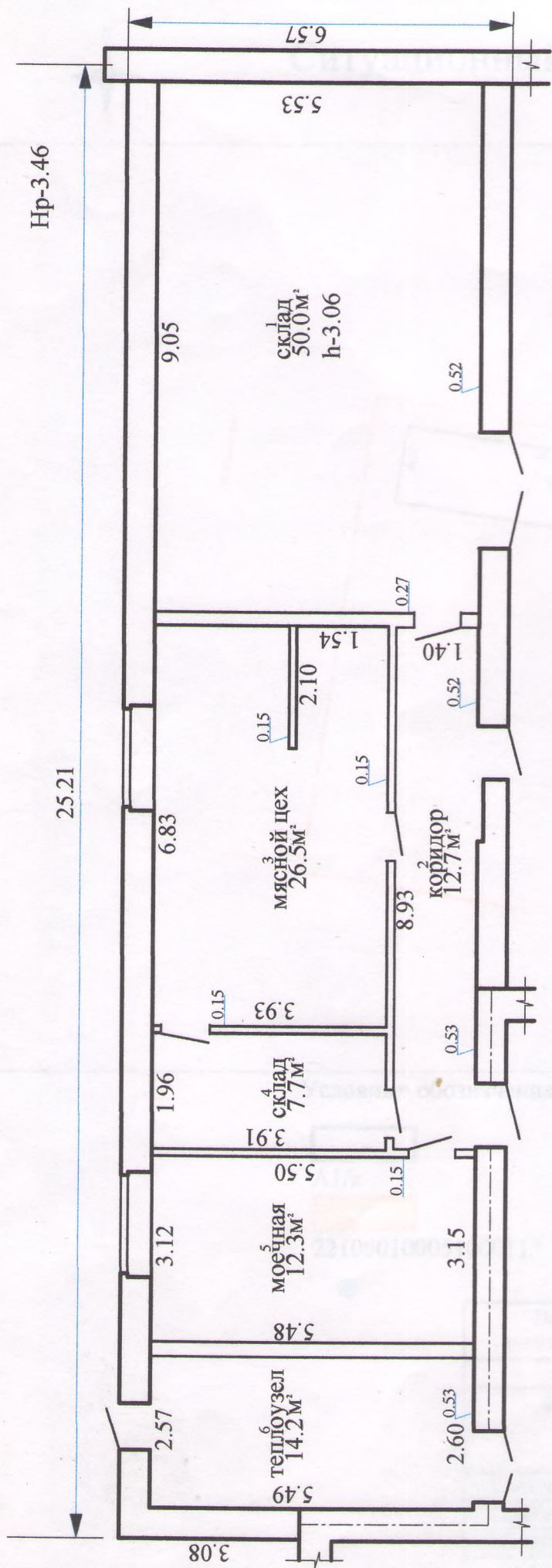
При внесении сведений по сооружениям графы 5 – 22 объединяются.

Примечание:

Количество страниц технического паспорта : 5

Приложение: 1. поэтажные планы на 1 л.; 2. Ситуационный план на 1 л.

Нр-3.46

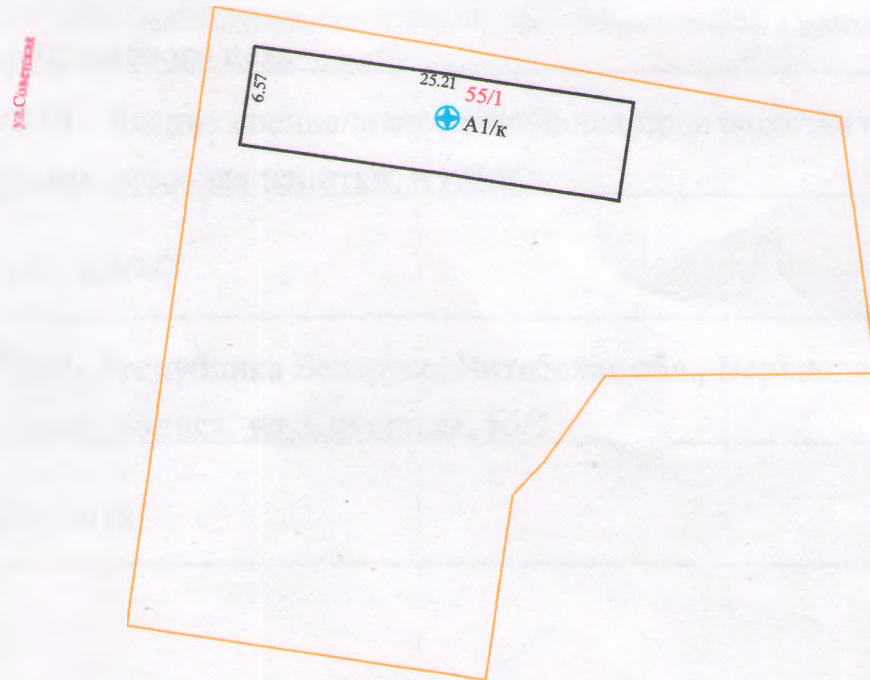


$S_{\text{норм}} 96.5 \text{ м}^2$
 $S_{\text{обшт}} 123.4 \text{ м}^2$

Полоцкий филиал Верхнедвинское бюро РУП "Витебское агентство по государственной регистрации и земельному кадастру"			
здание мясного цеха			
211631, Республика Беларусь, Витебская обл., Верхнедвинский р-н., г. Верхнедвинск ул. Советская, 55/1			
Литер А1/к	Секция (подъезд): -	Этаж: 1	
Составлен по состоянию на: 01.12.2018г			
Масштаб	Лист 1	Листов 1	Стр. 1
1:100	Инициалы, Фамилия	Подпись	Дата
Составил	А.Н.Карпецкий	<i>[Signature]</i>	14.12.2018
Изготовил	А.Н.Карпецкий	<i>[Signature]</i>	14.12.2018
Проверил	С.В.Буракова	<i>[Signature]</i>	14.12.18



Ситуационный план



Условные обозначения:



Контур строения

A1/к

Литер строения



Земельный участок

221050100051000115

Кадастровый номер земельного участка



Геокод объекта

Полоцкий филиал РУП "Витебское агентство по государственной регистрации и земельному кадастру"			
жилой дом			
211631, Республика Беларусь, Витебская обл., Верхнедвинский р-н, г. Верхнедвинск, ул. Советская, 55/1			
Система координат: 1963 года			
План составлен по состоянию на 01.12., 2018г			
Масштаб	Лист 1	Листов 1	Стр. 1
1:500	Фамилия И.О.	Подпись	Дата
Составил	А.Н.Карпецкий		14.12.2018
Изготовил	А.Н.Карпецкий		14.12.2018
Проверил	С.В.Буракова		29.12.18

**РЕСПУБЛИКА БЕЛАРУСЬ
ЕДИНЫЙ ГОСУДАРСТВЕННЫЙ РЕГИСТР НЕДВИЖИМОГО
ИМУЩЕСТВА, ПРАВ НА НЕГО И СДЕЛОК С НИМ**

Государственный комитет по имуществу Республики Беларусь

Республиканское унитарное предприятие "Витебское агентство по
государственной регистрации и земельному кадастру"

Полоцкий филиал
Верхнедвинское бюро

**СВИДЕТЕЛЬСТВО (УДОСТОВЕРЕНИЕ) № 251/475-17024
о государственной регистрации**

По заявлению от 15 апреля 2021 года № 519/21:475

в отношении **капитального строения** с инвентарным номером 251/С-72061, расположенного по адресу: Витебская обл., Верхнедвинский р-н, г. Верхнедвинск, ул. Советская, 55/1, площадь - 123.4 кв.м., назначение - Здание специализированное для производства продуктов питания, включая напитки, и табака, наименование - здание мясного цеха

произведена государственная регистрация:

1. перехода права собственности на капитальное строение, правообладатель – юридическое лицо, резидент Республики Беларусь Витебское областное потребительское общество (форма собственности - частная).

Приложение: нет.

Примечание: нет.

Свидетельство составлено 16 апреля 2021 года

Регистратор *Томашевич Наталья Евгеньевна* 475

