

Унифицированная форма № ОС-6
 Приложение 8
 к постановлению Министерства финансов Республики Беларусь 08.12.2003 № 168.

Витебская область, г. Витебск
 ул. Советская, 108
 (наименование структурной подразделения)

Код
 Форма по ОКУД 0501381
 по ОКЮЛП

**Инвентарная карточка
 учета объекта основных средств**

| Номер документа | Дата составления |
|-----------------|------------------|
| ВХ000002567 | 13.01.2025 |

| | | |
|------------------------------------|----------------------------------|-------------|
| Номер | Индекс нормативного срока службы | 10004 |
| | паспорта (регистрационный) | |
| | заводской инвентарный | ВХ000002567 |
| Дата | принятия к бухгалтерскому учету | 01.11.2024 |
| | описания с бухгалтерского учета | |
| Счет, субсчет аналитического учета | | 01.1 |

Объект Здание магазина Д. Слобода

(серия, тип постройки или модель, марка)

Место нахождения объекта основных средств
 Организация - изготовитель

| 1. Сведения об объекте основных средств на дату передачи | | | | | | | Средств на дату принятия к бухгалтерскому учету | | |
|--|-------------------------------------|---------------------------------|-------|------------|------------------------------------|--|--|-----------------------------------|----------------------------|
| Дата | | Документ о вводе в эксплуатацию | | | | | Первоначальная стоимость на дату принятия к бухгалтерскому учету, руб. | Срок полезного использования, лет | |
| выпуска (настройки) | подписного капремонта, модернизации | наименование | номер | дата | фактический срок эксплуатации, лет | Сумма начисленной амортизации (износа), руб. | | | Остаточная стоимость, руб. |
| 01.01.2025 | | Принятие к учету от 01.11.2024 | | 01.11.2024 | 0,2 | 1 883,76 | 13 409,12 | 15 292,88 | 23 |

| 1. Переоценка | | 2. Переоценка | | 3. Переоценка | | 4. Переоценка | |
|---------------|-------------------------------------|-----------------------------------|------|-------------------------------------|-----------------------------------|---------------|-------------------------------------|
| Дата | Коэффициент переоценки (переоценки) | Восстановительная стоимость, руб. | Дата | Коэффициент переоценки (переоценки) | Восстановительная стоимость, руб. | Дата | Коэффициент переоценки (переоценки) |
| | | | | | | | |

| 4. Сведения о приемке, внутренних перемещениях, выбытии (списании) объекта основных средств | | | | |
|---|--|---|----------------------------|--|
| Документ, дата, номер | Вид операции | Наименование структурного подразделения | Остаточная стоимость, руб. | Фамилия, инициалы лица, ответственного за хранение |
| 000002567 от 01.11.2024 | Принятие к учету с вводом в эксплуатацию | Отрасль торговли | 14 074,04 | Карась Юрий Петрович |

Участники долевой собственности _____ Доля в праве общей собственности, % _____

| 5. Изменение первоначальной стоимости объекта основных средств | | | | 6. Затраты на ремонт | | | | |
|--|--------------|----------|-------|----------------------|-------------|--------------|----------|-------|
| Вид операции | наименование | Документ | | Сумма затрат, руб. | Вид ремонта | наименование | Документ | |
| | | дата | номер | | | | дата | номер |
| | | | | | | | | |

| 7. Краткая индивидуальная характеристика объекта основных средств | | | | | | |
|---|------------|---|-------------------|-------------------|------------|-------|
| Состав основных средств, приспособлений, принадлежностей | | Содержание драгоценных или полудрагоценных материалов (металлов, камней и т.д.) | | | | |
| Наименование | Количество | наименование драгоценных или полудрагоценных материалов | номинальный номер | единица измерения | количество | масса |
| | | | | | | |

Лицо, ответственное за ведение инвентарной карточки _____ (подпись)



10001/23

10

МИНИСТЕРСТВО ЖИЛИЩНО-КОММУНАЛЬНОГО ХОЗЯЙСТВА РЕСПУБЛИКИ БЕЛАРУСЬ

БЮРО ТЕХНИЧЕСКОЙ ИНВЕНТАРИЗАЦИИ

ГОРОД (ПОС.) Браслав

Фирма технического паспорта утверждена приказом министра жилищно-коммунального хозяйства БССР от 13.02.89 г. № 31

ТЕХНИЧЕСКИЙ ПАСПОРТ

на общественное здание

(сооружение)

Составлен по состоянию на " 9 " XI 1998 г.

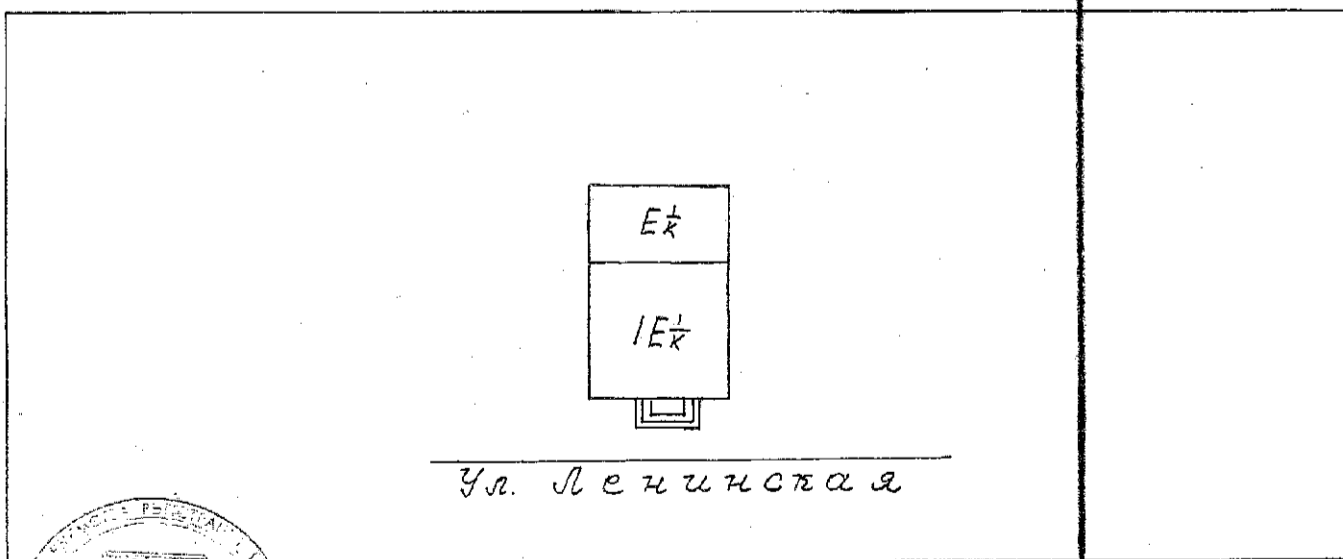
АДРЕС: д. Слободка, ул. Ленинская

ВЛАДЕЛЕЦ Браславский общепит

ОСНОВАНИЕ ВЛАДЕНИЯ Государственный акт на землю

№ 034062 от 24.08.94 года.

СХЕМА РАСПОЛОЖЕНИЯ ЗДАНИЯ (СООРУЖЕНИЯ)



Начальник бюро технической инвентаризации

Питович М.

1. Республика Беларусь

1506000100

2. Область Витебская

3. Город (поселок и др.) д. Слобода

4. Район Браславский

5. Сельский Совет

6. Улица Ленинская

7. Номер дома

11. Квартал

8. Номер корпуса

12. Номер участка

9. Инвент. номер

13. Номер картограммы

10. Литер

181

14. Категория фонда

гос

1. Техническая характеристика здания (сооружения):

кафе „Палораць кветка“

(назначение, количество мест, помещений и т. д.)

| 2. Собственники (фондодержатели) | Долевое участие | № реестра |
|----------------------------------|-----------------|---------------|
| <u>Общепит</u> | <u>цел</u> | <u>417/98</u> |

3. Общие сведения:

1. Серия, тип проекта

9. Количество квартир, шт.

2. Количество этажей, шт.

1

10. Количество жилых комнат, шт.

3. Площадь застройки, кв. м

162

11. Материал стен

кирпич

4. Объем здания, куб. м

544

12. Год постройки

1955

5. Общая площадь здания, кв. м

129

13. Восстановительная стоимость, руб.

5а. в т. ч. подвала, кв. м

14. Действительная стоимость, руб.

124 935 522

6. Площадь нежилых помещений, кв. м

129

15. Физический износ, %

41

7. Полезная площадь жилых помещений, кв. м

8. Жилая площадь, кв. м

16.

9. Техническое описание конструктивных элементов и инженерного оборудования основного строения

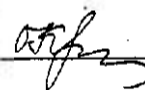
| № № п. п. | Наименование конструктивных элементов | Описание конструктивных элементов (материал, конструкция, отделка и прочие) | Износ, % | | |
|--------------|---------------------------------------|---|--------------------|----|--|
| 1 | 2 | 3 | 4 | | |
| 1 | Фундамент | б/бетонный | 50 | | |
| 2 | а. Наружные, внутрен. кап. стены | кирпичные | 50 | | |
| | б. Перегородки | кирпичные | 40 | | |
| 3 | Перекрытия | Чердачные | 45 | | |
| | | М-дустажные | | | |
| | | Подвальные | | | |
| 4 | Крыша | а/волнистая. | 40 | | |
| 5 | Полы | плитка | 40 | | |
| 6 | Проемы | Оконные | двойные, елжые | 40 | |
| | | Дверные | филенчатые | 40 | |
| 7 | Отделочные работы | Наружная отделка | штукатурка стен | 50 | |
| | | а. | | | |
| | | б. | | | |
| | Внутренняя отделка | декор. панели | 30 | | |
| 8 | Санитарно-электротехнические работы | Центральное отопление | чугунные радиаторы | 30 | |
| | | Печное отопление | | | |
| | | Водопровод | | | |
| | | Электроосвещение | открытая проводка | 40 | |
| | | Радио | | | |
| | | Телефон | | | |
| | | Тел-видение | | | |
| | | Ванны | с газов. колонкой | | |
| | | | с дров. колонкой | | |
| | | | с гор. водой | | |
| | | Горячее водоснабжение | | | |
| | | Вентиляция | естественная. | 40 | |
| | | Газоснабжение | | | |
| Мусоропровод | | | | | |
| Лифты | | | | | |
| Канализация | | | | | |
| 9 | Разные работы | | | | |

11. Особые отметки

ПРИЛОЖЕНИЕ.

1. поэтажные планы на листах. *1*
2. План земельного участка на листах.

Паспорт составил "*9*" "*XI*" 199*8* г.



Паспорт проверил " " 199 г.

**РЕСПУБЛИКА БЕЛАРУСЬ
ЕДИНЬЙ ГОСУДАРСТВЕННЫЙ РЕГИСТР НЕДВИЖИМОГО
ИМУЩЕСТВА, ПРАВ НА НЕГО И СДЕЛОК С НИМ**

Государственный комитет по имуществу Республики Беларусь

Республиканское унитарное предприятие "Витебское агентство по
государственной регистрации и земельному кадастру"
Полоцкий филиал
Браславское бюро

**СВИДЕТЕЛЬСТВО (УДОСТОВЕРЕНИЕ) № 255/1178-3223
о государственной регистрации**

По заявлению от 21 октября 2020 г. № 4100/20:1178

в отношении **земельного участка** с кадастровым номером
220888126601000491, расположенного по адресу: Витебская обл.,
Браславский р-н, Слободковский с/с, аг. Слободка, ул. Ленинская, 12,
площадь - 0.0119 га, целевое назначение - для обслуживания здания
кафе "Папараць кветка" и вспомогательных помещений

произведена государственная регистрация:

1. перехода прав, ограничений (обременений) прав на
земельный участок (право аренды), правообладатель юридическое
лицо, резидент Республики Беларусь Витебское областное
потребительское общество.

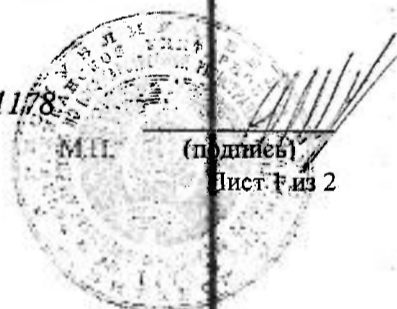
Приложения:

1) земельно-кадастровый план земельного участка.

Примечание: нет.

Свидетельство составлено 26.10.2020 г.

Регистратор *Запрудник Светлана Ивановна 1178*



**РЕСПУБЛИКА БЕЛАРУСЬ
ЕДИНЬЙ ГОСУДАРСТВЕННЫЙ РЕГИСТР НЕДВИЖИМОГО
ИМУЩЕСТВА, ПРАВ НА НЕГО И СДЕЛОК С НИМ**

Государственный комитет по имуществу Республики Беларусь

Республиканское унитарное предприятие "Витебское агентство по
государственной регистрации и земельному кадастру"

Полоцкий филиал
Браславское бюро

**СВИДЕТЕЛЬСТВО (УДОСТОВЕРЕНИЕ) № 255/1178-3222
о государственной регистрации**

По заявлению от 21 октября 2020 г. № 4099/20:1178

в отношении **капитального строения** с инвентарным номером 210/С-11426, расположенного по адресу: Витебская обл., Браславский р-н, Слободковский с/с, аг. Слободка, ул. Ленинская, 12, площадь - 129,0 кв.м., назначение - Здание специализированное для общественного питания, наименование - кафе "Папараць-кветка"

произведена государственная регистрация:

1. перехода права собственности на капитальное строение, правообладатель юридическое лицо, резидент Республики Беларусь Витебское областное потребительское общество (форма собственности - частная).

в отношении **земельного участка** с кадастровым номером 220888126601000490, расположенного по адресу: Витебская обл., Браславский р-н, Слободковский с/с, аг. Слободка, ул. Ленинская, 12, площадь - 0.0259 га, целевое назначение - для обслуживания здания кафе "Папараць кветка" и вспомогательных помещений

произведена государственная регистрация:

1. перехода прав, ограничений (обременений) прав на земельный участок (право аренды), правообладатель юридическое лицо, резидент Республики Беларусь Витебское областное потребительское общество.

Приложения:

1) земельно-кадастровый план земельного участка.

Примечание: нет.

Свидетельство составлено 26.10.2020 г.

Регистратор *Запрудник Светлана Ивановна 1178*

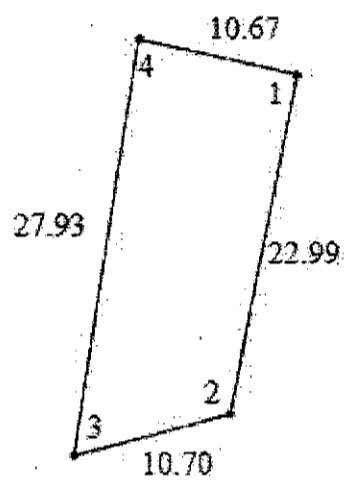
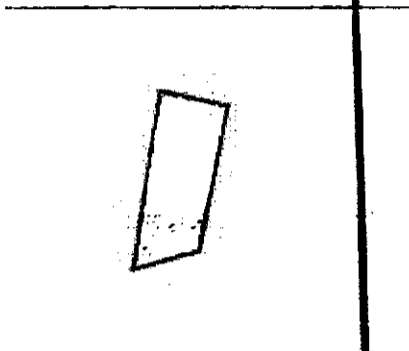
М.П.

(подпись)

Лист 1 из 2

ОБЩИЙ ПЛАН ЗЕМЕЛЬНОГО УЧАСТКА

Кадастровый номер: 220888126601000490
 Площадь участка: 0.0259 га
 Адрес: Витебская обл., Браславский р-н, Слободковский с/с, аг. Слободка, ул. Ленинская, 12
 Назначение: для обслуживания здания кафе "Папараць кветка" и вспомогательных помещений
 Категория земель: Земли населенных пунктов, садоводческих товариществ, дачных кооперативов
 Масштаб плана: 1:500



| ОПИСАНИЕ СМЕЖНЫХ ЗЕМЕЛЬ | |
|--|--------------------------|
| Кадастровый блок | номер земельного участка |
| Зарегистрированные земельные участки отсутствуют | |

УСЛОВНЫЕ ОБОЗНАЧЕНИЯ

- ② - код охранной зоны и ее площадь
- 0.2500 - граница земельного участка
- - точка поворота границы земельного участка

Сведения об организации, выдавшей документ
 Браславское бюро Полоцкого филиала
 Республиканского унитарного предприятия
 "Витебское агентство по государственной
 регистрации и земельному кадастру"
 регистратор недвижимости
 Запрудник С. И. 26.10.2020

**РЕСПУБЛИКА БЕЛАРУСЬ
ЕДИНЫЙ ГОСУДАРСТВЕННЫЙ РЕГИСТР НЕДВИЖИМОГО
ИМУЩЕСТВА, ПРАВ НА НЕГО И СДЕЛОК С НИМ**

Государственный комитет по имуществу Республики Беларусь

Республиканское унитарное предприятие "Витебское агентство по
государственной регистрации и земельному кадастру"
Полоцкий филиал
Браславское бюро

**СВИДЕТЕЛЬСТВО (УДОСТОВЕРЕНИЕ) № 255/1178-3223
о государственной регистрации**

По заявлению от 21 октября 2020 г. № 4100/20:1178

в отношении земельного участка с кадастровым номером
220888126601000491, расположенного по адресу: Витебская обл.,
Браславский р-н, Слободковский с/с, аг. Слободка, ул. Ленинская, 12,
площадь - 0.0119 га, целевое назначение - для обслуживания здания
кафе "Папараць кветка" и вспомогательных помещений

произведена государственная регистрация:

1. перехода прав, ограничений (обременений) прав на
земельный участок (право аренды), правообладатель юридическое
лицо, резидент Республики Беларусь Витебское областное
потребительское общество.

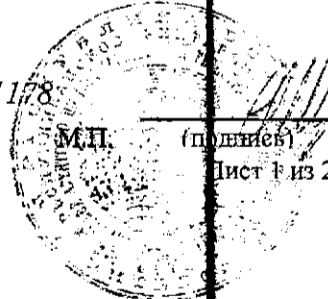
Приложения:

1) земельно-кадастровый план земельного участка.

Примечание: нет.

Свидетельство составлено 26.10.2020 г.

Регистратор *Запрудник Светлана Ивановна 1178*



ЗЕМЕЛЬНО-КАДАСТРОВЫЙ ПЛАН ЗЕМЕЛЬНОГО УЧАСТКА

№ документа: 220888126601000491

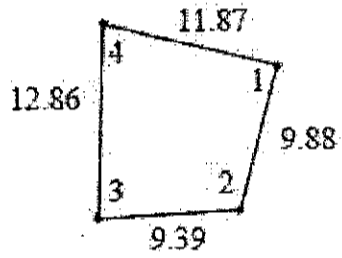
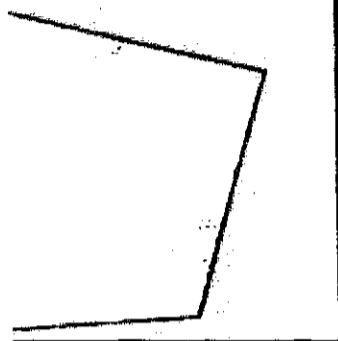
Площадь участка: 0.0119 га

Витебская обл., Браславский р-н, Слободковский с/с, аг. Слободка, ул. Ленинская, 12

назначение: для обслуживания здания кафе "Папараць кветка" и вспомогательных помещений

земель: Земли населенных пунктов, садоводческих товариществ, дачных кооперативов

Масштаб: 1:500



УСЛОВНЫЕ ОБОЗНАЧЕНИЯ

- ② - код охранной зоны и ее площадь
0.2500
- граница земельного участка
- - точка поворота границы земельного участка

Сведения об организации, выдавшей документ
Браславское бюро Полоцкого филиала
Республиканского унитарного предприятия
"Витебское агентство по государственной
регистрации и земельному кадастру"
регистрация недвижимости
Запрудник С. И. 26.10.2020

ОПИСАНИЕ СМЕЖНЫХ ЗЕМЕЛЬ

Кадастровый блок и номер земельного участка
регистрируемые земельные участки отсутствуют