

ГОСУДАРСТВЕННЫЙ КОМИТЕТ ПО ИМУЩЕСТВУ РЕСПУБЛИКИ БЕЛАРУСЬ

ВЕДОМОСТЬ ТЕХНИЧЕСКИХ ХАРАКТЕРИСТИК

на здание

Верхнедвинское бюро Полоцкого филиала Республиканского унитарного предприятия "Витебское
агентство по государственной регистрации и земельному кадастру"
(наименование организации по государственной регистрации недвижимого имущества, прав на него и сделок с ним)

Наименование: Торговый павильон заводского изготовления №20

Назначение: Нет сведений

Инвентарный номер: -

Адрес: 211622, Республика Беларусь, Витебская обл., Верхнедвинский р-н,
Бельковщинский с/с, д. Боровка, ул. Лесная, 4

Составлен по состоянию на: 16.09.2024

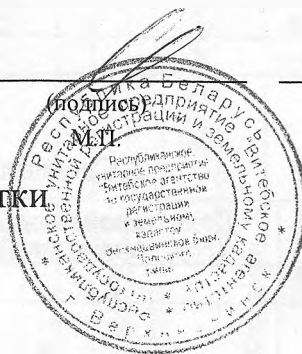
Составил 26.09.2024
(дата)

А. Н. Карпецкий
(инициалы, фамилия)

Уполномоченное должностное лицо 26.09.2024
(дата)

С. В. Буракова
(инициалы, фамилия)

Отметки



1. Общие сведения о здании

1. Кадастровый номер земельного участка	-
2. Литер	A1/сп
3. Количество надземных этажей, шт.	1
4. Количество подземных этажей, шт.	-
5. Год постройки (дата приемки в эксплуатацию)	(03.08.2011)
6. Год реконструкции	-
7. Физический износ, %	15
8. Объем здания, куб.м	594
9. Наружная площадь (площадь застройки), кв.м.	209 (224)
10. Общая площадь здания, кв.м	197.1
11. Нормируемая площадь здания, кв.м	176.2
12. Количество нежилых изолированных помещений, шт.	0
13. Общая площадь нежилых изолированных помещений, кв.м	-
14. Нормируемая площадь нежилых изолированных помещений, кв.м	-
15. Количество жилых изолированных помещений (квартир), шт.	0
16. Жилая площадь жилого дома (общежития, жилого здания специального назначения), кв.м	-
17. Общая площадь жилых помещений (квартир) жилого дома, кв.м	-
18. Общая площадь квартир по СНБ, кв.м	-
19. Общая площадь жилых помещений общежития, жилого здания специального назначения, кв.м	-
20. Общая площадь помещений общежития, жилого здания специального назначения, кв.м	-
21. Площадь балконов, лоджий, террас и т.п. без учета коэффициентов, кв.м	-
22. Площадь балконов, лоджий, террас и т.п. жилых помещений с учетом коэффициентов, кв.м	-
23. Количество машино-мест, шт.	0
24. Площадь машино-мест, кв.м	-
25. Вид конструкции здания	Каркас металлический
26. Материал наружных стен	Сэндвич-панели

2. Сведения о стоимости

Вид стоимости	Дата определения (год уровня цен)	Стоимость, руб.	Документ о стоимости
1	2	3	4
Остаточная стоимость	01.09.24	197546.58	справка Верхнедвинский филиал Витебского ОБЛПО от 19.09.2024 № 1269
Первоначальная (переоцененная) стоимость	01.09.24	366807.69	справка Верхнедвинский филиал Витебского ОБЛПО от 19.09.2024 № 1269

3. Распределение помещений и их площадей

3.1. По жилым помещениям

Распределение квартир по числу комнат

3. Распределение помещений и их площадей

3.1. По жилым помещениям

Наименование	Распределение квартир по числу комнат										Жилые помещения в жилых зданиях специального назначения	Жилые помещения в общежитиях	Иные жилые помещения	Всего
	однокомнатные	двухкомнатные	трехкомнатные	четырёхкомнатные	пятикомнатные	более пяти комнат	итого	Жилые помещения в жилых зданиях специального назначения						
								Жилые помещения в жилых зданиях специального назначения	Жилые помещения в общежитиях	Иные жилые помещения				
1	2	3	4	5	6	7	8	9	10	11	12			
Количество жилых помещений (квартир), шт.	-	-	-	-	-	-	-	-	-	-	-	-	-	-
Количество жилых комнат, шт.	-	-	-	-	-	-	-	-	-	-	-	-	-	-
Жилая площадь, кв. м	-	-	-	-	-	-	-	-	-	-	-	-	-	-
Общая площадь жилых помещений (квартир) жилого дома, кв. м	-	-	-	-	-	-	-	-	-	-	-	-	-	-
Общая площадь жилых помещений общежития (жилого здания специального назначения), кв. м	-	-	-	-	-	-	-	-	-	-	-	-	-	-
Общая площадь квартир по СНБ, кв. м	-	-	-	-	-	-	-	-	-	-	-	-	-	-
Общая площадь здания, кв. м	-	-	-	-	-	-	-	-	-	-	-	-	-	-

3.2. По нежилым помещениям

Назначение	торг.	Всего
1	2	3
Нормируемая площадь, кв. м	176.2	176.2
Общая площадь, кв. м	197.1	197.1

3.3. Благоустройство жилых помещений

Наименование показателя	Отопление				Водопровод	Канализация		Горячее водоснабжение	Ванны (души)	Газ (газоснабжение)	Напольные электроплиты (варочные панели)
	печное	Центральное				центральная	местная				
		от ТЭЦ или групповой (районной) котельной <*>	от индивидуальных отопительных устройств на <*>	от индивидуальных отопительных устройств на <*>							
1	2	3	4	5	6	7	8	9	10	11	
Количество изолированных жилых помещений (квартир), шт.	-	-	-	-	-	-	-	-	-	-	-
Общая площадь жилых помещений, кв. м	-	-	-	-	-	-	-	-	-	-	-

<*> Система теплоснабжения централизованная.

<*> Система теплоснабжения децентрализованная (локальная).

4. Техническое описание

4.1 Техническое описание здания

№ п/п	Наименование конструктивных элементов и инженерных систем	Описание конструктивных элементов и инженерных систем
1	2	3
1	Фундамент	Железобетон
2	Наружные стены	Панели металлические панели с утеплителем
3	Внутренние стены	Нет
4	Перегородки	Панели металлические панели с утеплителем
5	Перекрытия	Панели металлические панели с утеплителем
6	Крыша (кровля)	Металлические кровельные листы
7	Полы	Плитка Наличие теплых полов: Нет
8	Окна	ПВХ профиль
9	Двери, ворота	ПВХ профиль. Металлические изделия, ПВХ профиль
10	Отделочные работы:	-
10.1	наружная отделка стен	Нет
10.2	внутренняя отделка	Нет
11	Инженерные системы:	-
11.1	отопление	Котел на твердом топливе
11.2	водопровод и канализация:	-
11.2.1	холодное водоснабжение	Централизованная система
11.2.2	канализация	Централизованная система
11.2.3	горячее водоснабжение	Нет
11.2.4	ванны, душ	Унитаз, Умывальник (раковина), Мойка
11.3	система электрооборудования:	-
11.3.1	электроснабжение	Централизованная система
11.3.2	подключение электроплит	Нет
11.4	газоснабжение	Нет
11.5	вентиляция	Вентиляция с естественным побуждением
11.6	мусоропровод	Нет
11.7	лифты	Нет
11.8	иные	Телефонизация (телефонная сеть)
12	Прочие	Пандус(ы), Отмостка, Дымоход, Крыльцо(а)

4.2 Техническое описание основных строений, их составных элементов и принадлежностей

Литер	Наименование	Год постройки (дата приема в эксплуатацию)	Износ, %*	Площадь, кв.м.**	Объем, куб.м	Описание конструктивных элементов и инженерных систем***																	
						фундамент	стены	перегородки	перекрытия	крыша	полы	окна	двери, ворота	отделка	отопление	водопровод	канализация	электро-снабжение	газо-снабжение	иные	прочие		
1	2	3	4	5	6	7	8	9	10	11	12	13	14	15	16	17	18	19	20	21	22		
A1/сп	Торговый павильон заводского изготовления №20	(03.08.2011)	15	209 (224)	594	-	-	-	-	-	-	-	-	-	-	-	-	-	-	-	-	-	
1	сарай	(03.08.2011)	30	28 (28)	62	столб мет.	плоск. шифер	нет	нет	волн. шифер	бет.	нет	дер. изд.	нет	нет	нет	нет	нет	нет	нет	нет	нет	
2	сарай	(03.08.2011)	30	15 (15)	33	бет.	шоск. шифер	нет	нет	волн. шифер	бет.	нет	дер. изд.	нет	нет	нет	нет	нет	нет	нет	нет	нет	нет
a	Покрытие	(03.08.2011)	40																				

Покрытие: Материал: Асфальтобетон. Площадь: 244.4 кв.м.

* Для незавершенных строений указывается готовность, %.

** Указывается наружная площадь и площадь застройки, а в отношении погребов и т.п. – площадь по внутреннему периметру.

*** По основному строению описание конструктивных элементов и инженерных систем в данной таблице не приводится.

При внесении сведений по сооружениям графы 5 – 22 объединяются.

Примечание: Ведомость технических характеристик составлена по основаниям, предусмотренным Инструкцией об основаниях назначения и порядке проведения технической инвентаризации недвижимого имущества, а также проверки характеристик недвижимого имущества при совершении регистрационных действий, утвержденной постановлением Государственного комитета по имуществу Республики Беларусь от 24 марта 2015 г. № 11:

абз. 12 п. 28, в едином государственном регистре недвижимого имущества, прав на него и сделок с ним отсутствуют сведения о земельных участках, предоставленных для строительства и (или) обслуживания капитальных строений (зданий, сооружений), незавершенных законсервированных капитальных строений, квартир в блокированном жилом доме;

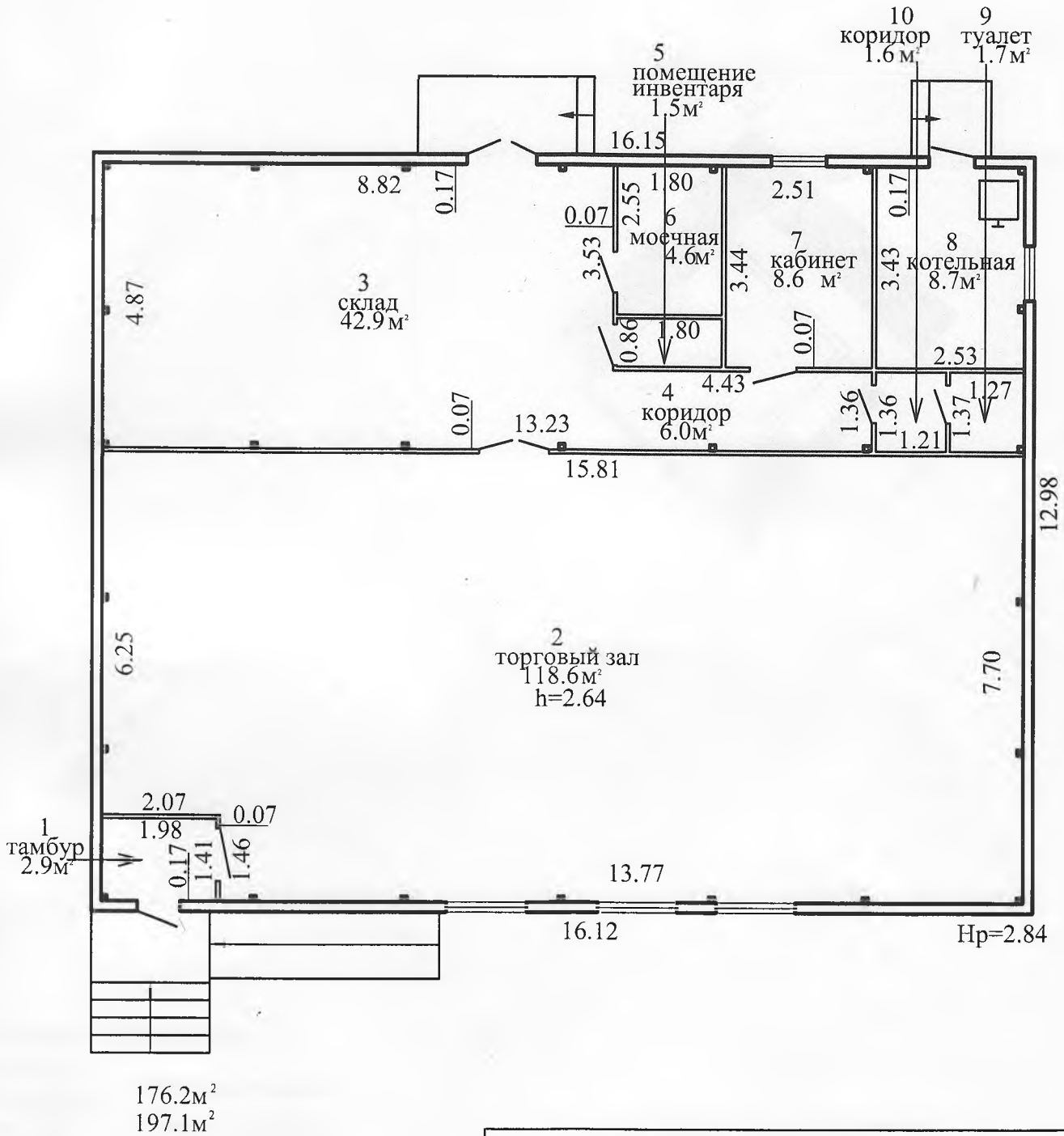
п. 29, ч.1 п. 41, в предоставленной документации отсутствуют сведения о назначении объекта недвижимого имущества и не представлено решение местного исполнительного и распорядительного органа, определяющее (изменяющее) назначение капитального строения, изолированного помещения, машино-места, или решение иного органа, имеющего полномочия определять (изменять) назначение объекта недвижимого имущества.

Строка «Инвентарный номер» не заполнена по причине его отсутствия на момент составления итогового технического документа. Инвентарный номер присваивается при государственной регистрации создания объекта недвижимого имущества и указывается в свидетельстве (удостоверении) о государственной регистрации.

Количество страниц ведомости технических характеристик: 6

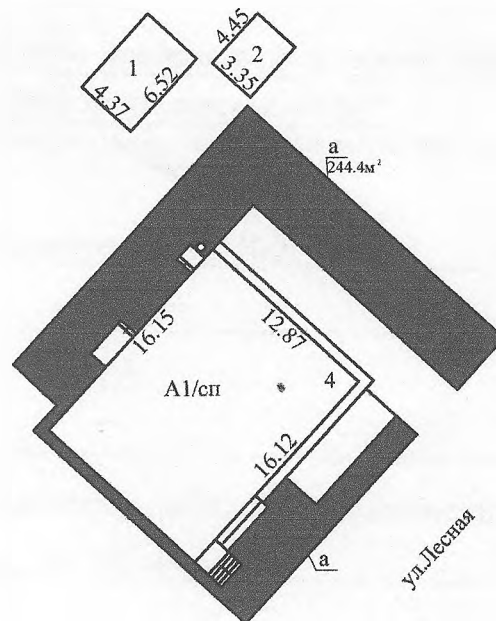
Приложение: 1. Постажные планы на 1 л.; 2. План расположения объекта недвижимого имущества на 1 л.

Поэтажный план
I этаж



Полоцкий филиал Верхнедвинское бюро РУП "Витебское агентство по государственной регистрации и земельному кадастру"			
Торговый павильон заводского изготовления №20			
211622, Республика Беларусь, Витебская обл., Верхнедвинский р-н, Бельковщинский с/с, д. Боровка, ул. Лесная, 4			
Составлен по состоянию на: 16.09.2024			
Масштаб	Литер А1/сп		Лист 1 из 1
1:100	Инициалы, Фамилия	Дата	Подпись
Составил	А.Н.Карпецкий	17.09.2024	проверяющего лица:
Оформил	А.Н.Карпецкий	17.09.2024	
Проверил	С.В.Буракова	17.09.2024	

План расположения объекта недвижимого имущества



Условные обозначения:

- Контур строения
- Литер строения
- Покрытие

Верхнедвинское бюро Полоцкий филиал РУП "Витебское агентство по государственной регистрации и земельному кадастру"			
Торговый павильон заводского изготовления №20			
211622, Республика Беларусь, Витебская обл., Верхнедвинский р-н, Бельковщинский с/с, д. Боровка, ул. Лесная, 4			
Составлен по состоянию на: 16.09.2024			
Масштаб	Система координат: условная		Лист из
1:500	Инициалы, Фамилия	Дата	Подпись проверяющего лица:
Составил	А.Н.Карпецкий	19.09.2024	
Оформил	А.Н.Карпецкий	19.09.2024	
Проверил	С.В.Буракова	16.09.2024	



ГОСУДАРСТВЕННЫЙ КОМИТЕТ ПО ИМУЩЕСТВУ РЕСПУБЛИКИ БЕЛАРУСЬ
Верхнедвинское бюро Полоцкого филиала Республиканского унитарного предприятия
"Витебское агентство по государственной регистрации и земельному кадастру"

РЕЕСТР АДРЕСОВ РЕСПУБЛИКИ БЕЛАРУСЬ

СПРАВКА № 1066130
об изменении адреса

Уникальный идентификатор адреса: 5104118

Геокод: 55.80629547, 27.94570912

Адрес объекта: 211622, Республика Беларусь, Витебская обл., Верхнедвинский р-н, Бельковщинский с/с, д. Боровка, ул. Лесная, 4

Вид объекта: Капитальное строение

Предыдущий адрес: 211622, Республика Беларусь, Витебская обл., Верхнедвинский р-н, Бельковщинский с/с, д. Боровка, ул. Лесная, 4

Тип помещения: Нежилое

Этаж/этажность: 1

Подъезд/количество подъездов: 0

Дата регистрации адреса: 20.09.2024

Основание присвоения (изменения, прекращения существования) адреса: Техническая инвентаризация

Документы, являющиеся основанием для регистрации адреса: Заявления Верхнедвинский филиал Витебского областного потребительского общества) от 13.08.2024 № 1084

Состояние адреса: Адрес зарегистрирован

Специалист по технической инвентаризации 1-й категории
20.09.2024



М.П. Измайлова Ж. А.

map.nca.by

