

ГОСУДАРСТВЕННЫЙ КОМИТЕТ ПО ИМУЩЕСТВУ РЕСПУБЛИКИ БЕЛАРУСЬ

ТЕХНИЧЕСКИЙ ПАСПОРТ

на здание

Лепельский филиал Республиканского унитарного предприятия "Витебское агентство по государственной регистрации и земельному кадастру"

(наименование организации по государственной регистрации недвижимого имущества, прав на него и сделок с ним)

Наименование: Магазин №17

Назначение: 2 29 03 - Здание специализированное розничной торговли

Инвентарный номер: -

Адрес: 211174, Республика Беларусь, Витебская обл., Лепельский р-н, г. Лепель, ул. Витебская, 23В

Составлен по состоянию на: 29.03.2024

Составил 10.04.2024
(дата)

Уполномоченное должностное лицо 10.04.2024
(дата)



Отметка

Г.В. Демко
(инициалы, фамилия)

О.Л. Бородейко
(инициалы, фамилия)

1. Общие сведения о здании

1. Кадастровый номер земельного участка	222750100001007317 (0.0546)
2. Литер	A1/к
3. Количество надземных этажей, шт.	1
4. Количество подземных этажей, шт.	0
5. Год постройки (дата приемки в эксплуатацию)	1971
6. Год реконструкции	-
7. Физический износ, %	55
8. Объем здания, куб.м	1200
9. Наружная площадь (площадь застройки), кв.м	320 (320)
10. Общая площадь здания, кв.м	315.5
11. Нормируемая площадь здания, кв.м	297.5
12. Количество нежилых изолированных помещений, шт.	-
13. Общая площадь нежилых изолированных помещений, кв.м	-
14. Нормируемая площадь нежилых изолированных помещений, кв.м	-
15. Количество жилых изолированных помещений (квартир), шт.	-
16. Жилая площадь жилого дома (общежития, жилого здания специального назначения), кв.м	-
17. Общая площадь жилых помещений (квартир) жилого дома, кв.м	-
18. Общая площадь квартир по СНБ, кв.м	-
19. Общая площадь жилых помещений общежития, жилого здания специального назначения, кв.м	-
20. Общая площадь помещений общежития, жилого здания специального назначения, кв.м	-
21. Площадь балконов, лоджий, террас и т.п. без учета коэффициентов, кв.м	-
22. Площадь балконов, лоджий, террас и т.п. жилых помещений с учетом коэффициентов, кв.м	-
23. Количество машино-мест, шт.	-
24. Площадь машино-мест, кв.м	-
25. Вид конструкции здания	Бескаркасная
26. Материал наружных стен	Кирпич

2. Сведения о стоимости

Вид стоимости	Дата определения (год уровня цен)	Стоимость, руб.	Документ о стоимости
1	2	3	4
Остаточная стоимость	20.03.24	0.00	Справка о балансовой принадлежности и стоимости объекта недвижимого имущества Витебское областное потребительское общество от 20.03.202 № б/н

3. Распределение помещений и их площадей

3.1. По жилым помещениям

Наименование	Распределение квартир по числу комнат										Жилые помещения в жилых зданиях специального назначения	Жилые помещения в общежитиях	Иные жилые помещения	Всего	
	однокомнатные	двухкомнатные	трехкомнатные	четырёхкомнатные	пятикомнатные	более пяти комнат	итого	Жилые помещения в жилых зданиях специального назначения							Жилые помещения в общежитиях
								однокомнатные	двухкомнатные	трехкомнатные					
1	2	3	4	5	6	7	8	9	10	11	12				
Количество жилых помещений (квартир), шт.	-	-	-	-	-	-	-	-	-	-	-	-	-	-	
Количество жилых комнат, шт.	-	-	-	-	-	-	-	-	-	-	-	-	-	-	
Жилая площадь, кв. м	-	-	-	-	-	-	-	-	-	-	-	-	-	-	
Общая площадь жилых помещений (квартир) жилого дома, кв. м	-	-	-	-	-	-	-	-	-	-	-	-	-	-	
Общая площадь жилых помещений общежития (жилого здания специального назначения), кв. м	-	-	-	-	-	-	-	-	-	-	-	-	-	-	
Общая площадь квартир по СНБ, кв. м	-	-	-	-	-	-	-	-	-	-	-	-	-	-	
Общая площадь здания, кв. м	-	-	-	-	-	-	-	-	-	-	-	-	-	-	

3.2. По нежилым помещениям

Назначение	торг.	склад.	быт.	всп. нежил.	Всего
1	2	3	4	5	6
Нормируемая площадь, кв. м	140.5	157.0			297.5
Общая площадь, кв. м	140.5	157.0	6.1	11.9	315.5

3.3. Благоустройство жилых помещений

Наименование показателя	Отопление		Водопровод	Канализация		Горячее водоснабжение	Ванны (души)	Газ (газоснабжение)	Напольные электроплиты (варочные панели)	
	печное	Центральное от ТЭЦ или групповой (районной) котельной на <*>		от индивидуальных отопительных устройств на <*>	центральная					местная
1	2	3	4	5	6	7	8	9	10	11
Количество изолированных жилых помещений (квартир), шт.	-	-	-	-	-	-	-	-	-	-
Общая площадь жилых помещений, кв. м	-	-	-	-	-	-	-	-	-	-

<*> Система теплоснабжения централизованная.

<*> Система теплоснабжения децентрализованная (локальная).

4. Техническое описание

4.1 Техническое описание здания

№ п/п	Наименование конструктивных элементов и инженерных систем	Описание конструктивных элементов и инженерных систем
1	2	3
1	Фундамент	Бутобетон
2	Наружные стены	Кирпичи
3	Внутренние стены	Кирпичи
4	Перегородки	Доска , Кирпичи
5	Перекрытия	Плита перекрытия железобетонная ребристая
6	Крыша (кровля)	Асбестоцементный волнистый лист
7	Полы	Керамическая плитка, Линолеум, Бетон, Доска Наличие теплых полов: Нет
8	Окна	ПВХ профиль, Деревянные изделия
9	Двери, ворота	ПВХ профиль, Деревянные изделия, Металлические изделия
10	Отделочные работы:	-
10.1	наружная отделка стен	Оштукатурено и окрашено
10.2	внутренняя отделка	Облицовка керамической плиткой, Отделка сайдингом, Окрашено, Оштукатурено
11	Инженерные системы:	-
11.1	отопление	Нет
11.2	водопровод и канализация:	-
11.2.1	холодное водоснабжение	Централизованная система
11.2.2	канализация	Централизованная система
11.2.3	горячее водоснабжение	Нет
11.2.4	ванны, душ	Умывальник (раковина)
11.3	система электрооборудования:	-
11.3.1	электропитание	Централизованная система
11.3.2	подключение электроплит	Нет
11.4	газоснабжение	Нет
11.5	вентиляция	Вентиляция с искусственным побуждением
11.6	мусоропровод	Нет
11.7	лифты	Нет
11.8	иные	Нет
12	Прочие	Крыльцо(а)

4.2 Техническое описание основных строений, их составных элементов и принадлежностей

Литер	Наименование	Год постройки (дата приемки в эксплуатацию)	Износ, %	Площадь, кв.м.*	Объем, куб.м	Описание конструктивных элементов и инженерных систем***																
						Фундамент	стены	перегородки	перекрытия	крыша	полы	окна	двери, ворота	отделка	отопление	водопровод	канализация	электро- снабжение	газо- снабжение	иные	прочие	
1	2	3	4	5	6	7	8	9	10	11	12	13	14	15	16	17	18	19	20	21	22	
A1/к	Магазин №17	1971	55	320 (320)	1200	-	-	-	-	-	-	-	-	-	-	-	-	-	-	-	-	-

* Для незавершенных строений указывается готовность, %.

** Указывается наружная площадь и площадь застройки, а в отношении погребов и т.п. – площадь по внутреннему периметру.

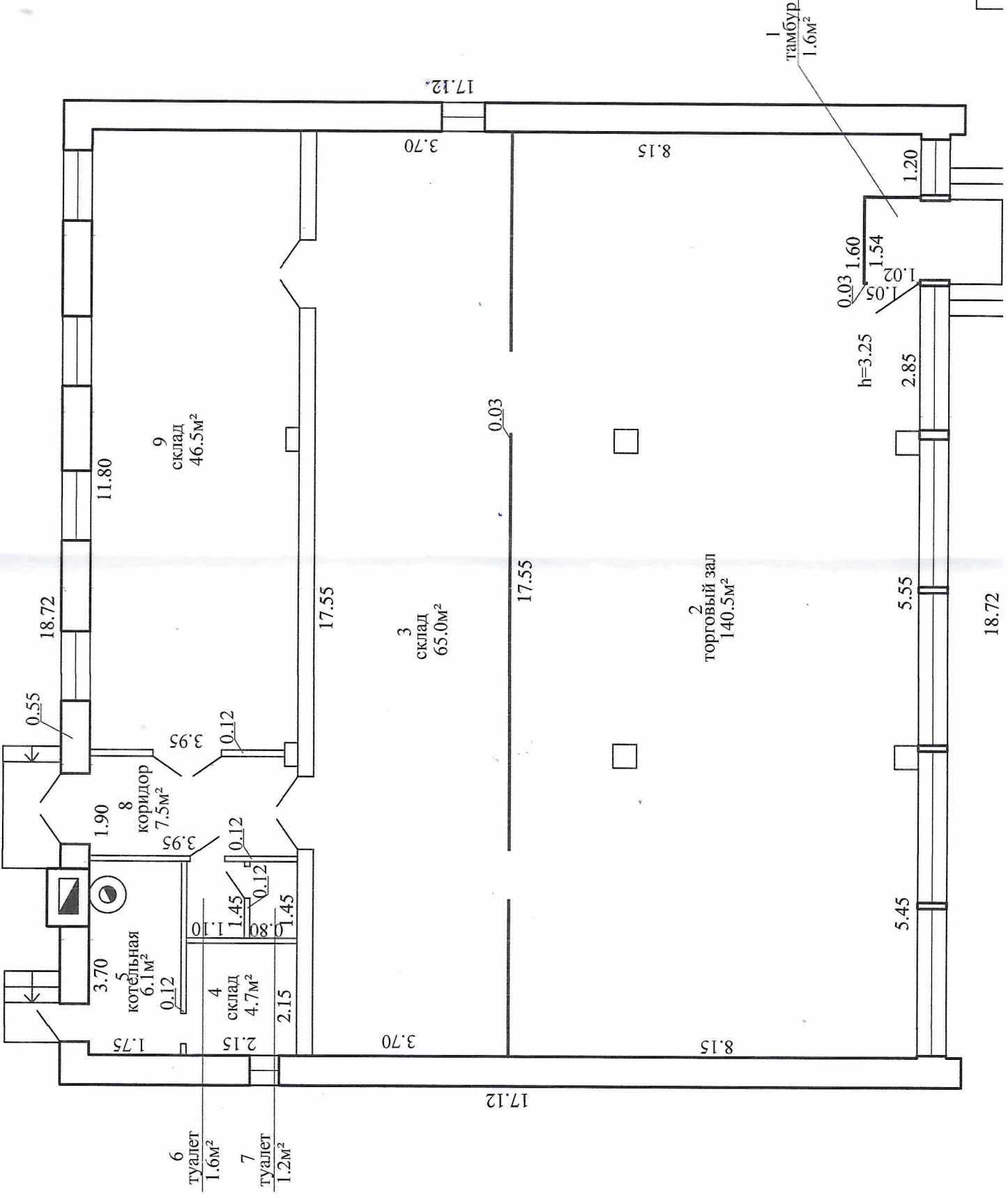
*** По основному строению описание конструктивных элементов и инженерных систем в данной таблице не приводится.

При внесении сведений по сооружениям графы 5 – 22 объединяются.

Примечание: Строка «Инвентарный номер» не заполнена по причине его отсутствия на момент составления итогового технического документа. Инвентарный номер присваивается при государственной регистрации создания объекта недвижимого имущества и указывается в свидетельстве (удостоверении) о государственной регистрации.

Количество страниц технического паспорта: 5

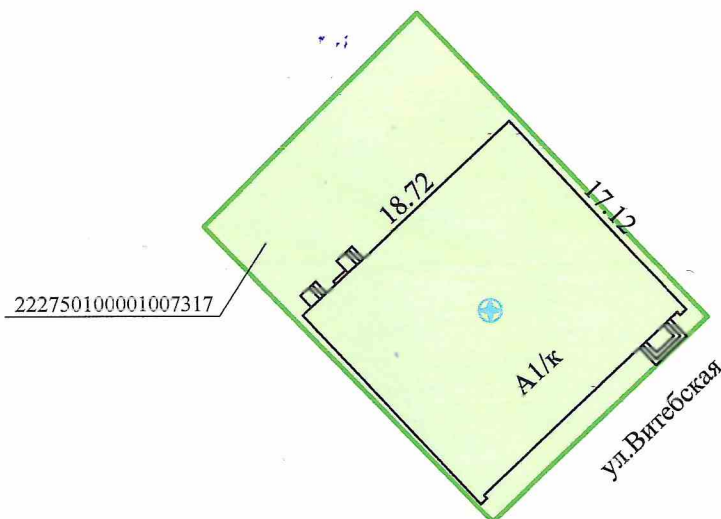
Приложение: 1. поэтажные планы на 1 л.; 2. Ситуационный план на 1 л.; 3. Фотоприложение на 1 л.



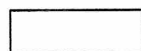


Ситуационный план

Приложение 2



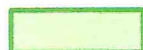
Условные обозначения:



Контур строения

А1/к

Литер



Земельный участок

222750100001007317

Кадастровый номер земельного участка



Геокод объекта

Лепельский филиал РУП "Витебское агентство по государственной регистрации и земельному кадастру"			
Магазин №17			
211174, Республика Беларусь, Витебская обл., Лепельский р-н, г. Лепель, ул. Витебская, 23В			
Система координат: 1963 года			
Составлен по состоянию на: 29.03.2024			
Масштаб	Лист 1	Листов 1	Стр.
1:500	Инициалы, Фамилия	Подпись	Дата
Составил	Г.В.Демко		09.04.2024
Оформил	Г.В.Демко		09.04.2024
Проверил	О.Л.Бородейко		10.04.2024

Фотоприложение



29.03.2024
Дата фотографирования

A1/к
Литер

Магазин №17
Наименование строения (составного элемента или принадлежности)



29.03.2024
Дата фотографирования

A1/к
Литер

Магазин 17
Наименование строения (составного элемента или принадлежности)

Лист_1_ Листов 1

Составил	Г.В.Демко	
----------	-----------	---