

БЮРО ТЕХНИЧЕСКОЙ ИНВЕНТАРИЗАЦИИ
ГОРОД (НОС.) Менель

Форма технического паспорта ут-
верждена приказом министра
жилищно-коммунального хозяйст-
ва БССР от 13.02.89 г. № 31

Технический паспорт на общественное здание (сооружение)

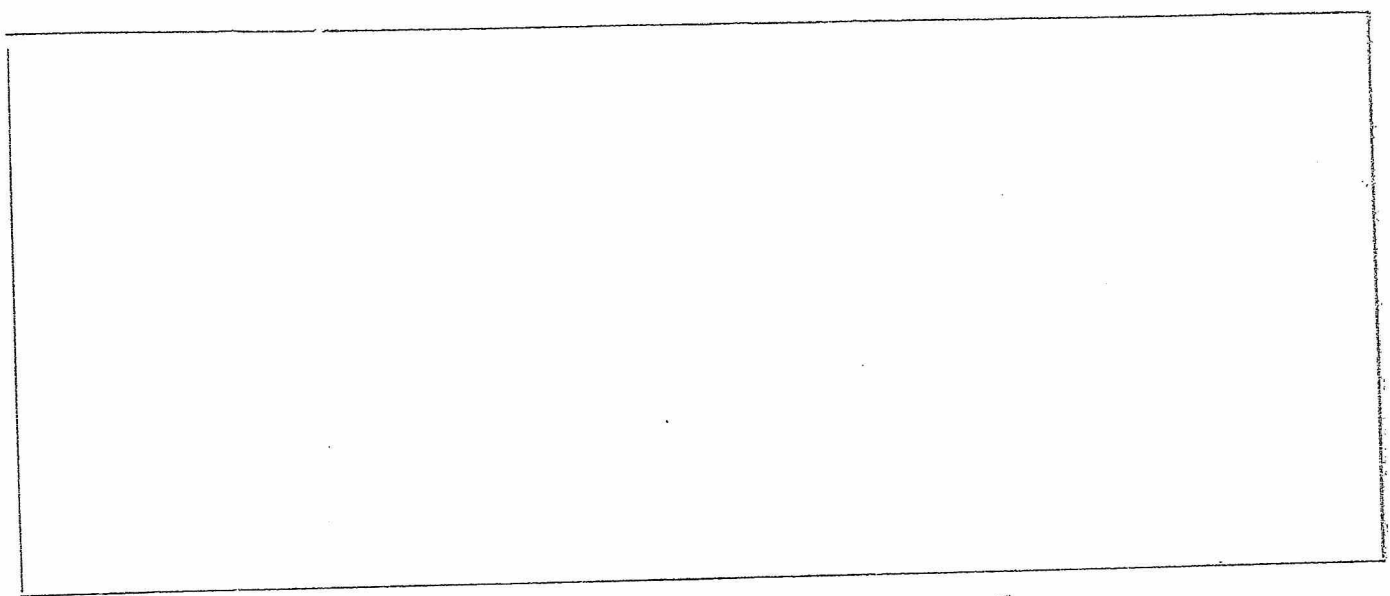
СОСТАВЛЕН ПО СОСТОЯНИЮ НА «1» ДЧ 1991 г.

АДРЕС: д. Суща Сущанский у.

ВЛАДЕЛЕЦ Лядненское СЕЛЬПО

ОСНОВАНИЕ ВЛАДЕНИЯ

СХЕМА РАСПОЛОЖЕНИЯ ЗДАНИЯ (СООРУЖЕНИЯ)



Начальник бюро технической инвентаризации
М.П.

 (А.И. Судас)

1. Республика	Белорусская ССР	1500000000
2. Область	Витебская	
3. Город (поселок и др.)	д. Суша	
4. Район	ЛЕМЕЛЬСКИЙ	
5. Сельский совет	Сушакский	
6. Улица		
7. Номер дома		11. Квартал
8. Номер корпуса		12. Номер участка
9. Инвент. номер		13. Номер картограммы
10. Литер	В 1 К	14. Категория фонда

1. Техническая характеристика здания (сооружения)
 МАГАЗИН

(назначение, количество мест, посещения и т.д.)

2. Собственники (фондодержатели)	Долевое участие	№ реестра
Лядненское сельпо		

3. Общие сведения.		
1. Серия, тип, проекта		9. Число квартир, шт.
2. Число этажей, шт.	1	10. Число жилых комнат, шт.
3. Площадь застройки в кв. м.	103	11. Материал стен
4. Объем здания куб. м.	383	12. Год постройки
5. Общая площадь здания кв. м.	79	13. Восстановительная стоимость, руб.
5.А. в том числе подвала кв. м.	-	14. Действительная стоимость, руб.
6. Площадь нежилых помещений кв. м.	79	15. Физический износ в %
7. Полезная площадь жилых помещений, кв. м.	-	16.
8. Жилая площадь кв. м.	-	

4. РАСПРЕДЕЛЕНИЕ НЕЖИЛОЙ ПЛОЩАДИ КВ. М.

Площади	Производств.	Учрежденч.	Бытового обслуживания	Обществен. питания	Торговая	Школьная	Учебно-научная	Лечебно-санитарная
1	2	3	4	5	6	7	8	9
Общая основная					51			
Общая вспомогат.					28			
Всего					79			

Площади	Детсады и ясли	Культурно-просветит.	Театров и зрел. предпр.	Спортивная	Творческие мастерские	Гаражи	Складская	Спец. назначен.
	10	11	12	13	14	15	16	17
Общая основная								
Общая вспомогательная								
Всего								

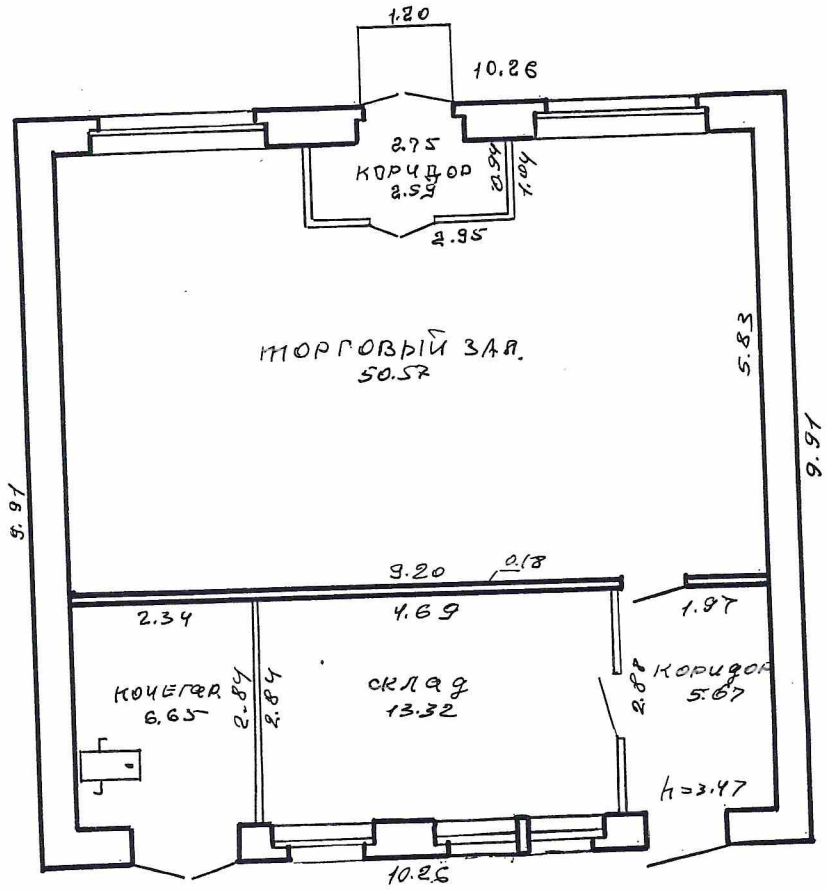
Площади	Гостиницы	20	21	22	23	24	Итого
	18	19	20	21	22	23	24
Общая основная							25
Общая вспомогательная							51
Всего							28
							79

5. ГОСТИНИЦЫ, ПРОФИЛАКТОРИИ, САНАТОРИИ, ДОМА ОТДЫХА, БОЛЬНИЦЫ, ШКОЛЫ, ДЕТ. САДЫ, И Т.Д.

Кол-во мест	В том числе							основная площадь кв. м.					
	1-местн.	2-х мест-ных	3-х местных	4-х местных и более	по проекту	фантасмагорич	палат, спален	кмассов, аудитория	комнат ка и кип	номеров	14	15	16
1	6	7	8	9	10	11	12	13	14	15	16	17	18
2	5	6	7	8	9	10	11	12	13	14	15	16	17
3	4	5	6	7	8	9	10	11	12	13	14	15	16
4	3	4	5	6	7	8	9	10	11	12	13	14	15
5	2	3	4	5	6	7	8	9	10	11	12	13	14
6	1	2	3	4	5	6	7	8	9	10	11	12	13
7													
8													
9													
10													
11													
12													
13													
14													
15													
16													
17													
18													
19													
20													
21													
22													
23													
24													
25													
26													
27													
28													
29													
30													
31													
32													
33													
34													
35													
36													
37													
38													
39													
40													
41													
42													
43													
44													
45													
46													
47													
48													
49													
50													

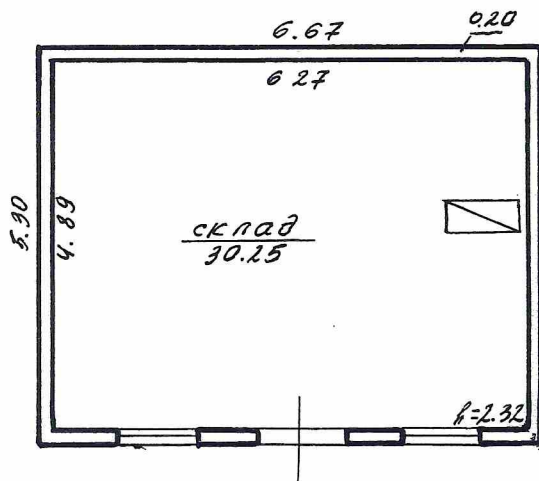
9. ТЕХНИЧЕСКОЕ ОПИСАНИЕ КОНСТРУКТИВНЫХ ЭЛЕМЕНТОВ И ИНЖЕНЕРНОГО ОБОРУДОВАНИЯ ОСНОВНОГО СТРОЕНИЯ

№№ п.п.	Наименование конструктивных элементов	Описание конструктивных элементов (материал, конструкция, отделка и прочие)	Износ %	
1	2	3	4	
1	Фундамент	БЕТОННЫЙ	20	
2	а. Наружные, внутрен. капит. стены	КИРПИЧНЫЕ	20	
	б. Перегородки	ДОЩАТЫЕ, КИРПИЧНЫЕ	10	
3	Перекрытия	Чердачные	10	
		Междуэтажные		
		Подвальные		
4	Крыша	ШИФЕРНАЯ	20	
5	Полы	ДОЩАТЫЕ	25	
6	Проемы	Оконные	20	
		Дверные	20	
7	Отделочные работы	Наружная отделка а.		
		б.		
		Внутренняя отделка		
8	Центральное отопление	НИЖНЯЯ ДНОТРУБНАЯ РАЗВОДКА	10	
	Печное отопление			
	Водопровод			
	Электроосвещение	СКРЫТАЯ ЭЛ. ПРОВОДКА	20	
	Радио			
	Телефон			
	Телевидение			
	Бани	с газов. колонкой		
		с др. кол. колонкой		
		с гор. водой		
	Горячее водоснабжение			
	Вентиляция	ЕСТЕСТВЕННАЯ	10	
	Газоснабжение			
Мусоропровод				
Лифты				
Канализация				
9	Разные работы			



ОСНОВНАЯ 50.57
 ОБЩАЯ 78.80

г. Сель
 г. Суха
 В 1/2
 [Signature]



$\frac{30.25}{30.25}$

МРХ БССР			
Город Минск, район Мещеряковичи, д. Лепель			
Имя заказчика		В. Суща	
Имя архитектора			
Дата	Курс	Возраст	Стаж
		26 1/2	15 07 10 лет
			17 07 10 лет
Масштаб 1:100		Лист 5 08 1/20 2	