

Лепельское и/р
БЮРО ТЕХНИЧЕСКОЙ ИНВЕНТАРИЗАЦИИ

ГОРОД (ПОС.) Лепель

Форма технического паспорта утверждена приказом министра жилищно-коммунального хозяйства БССР от 13.02.89 г. № 31

ТЕХНИЧЕСКИЙ ПАСПОРТ

на общественное здание (сооружение)

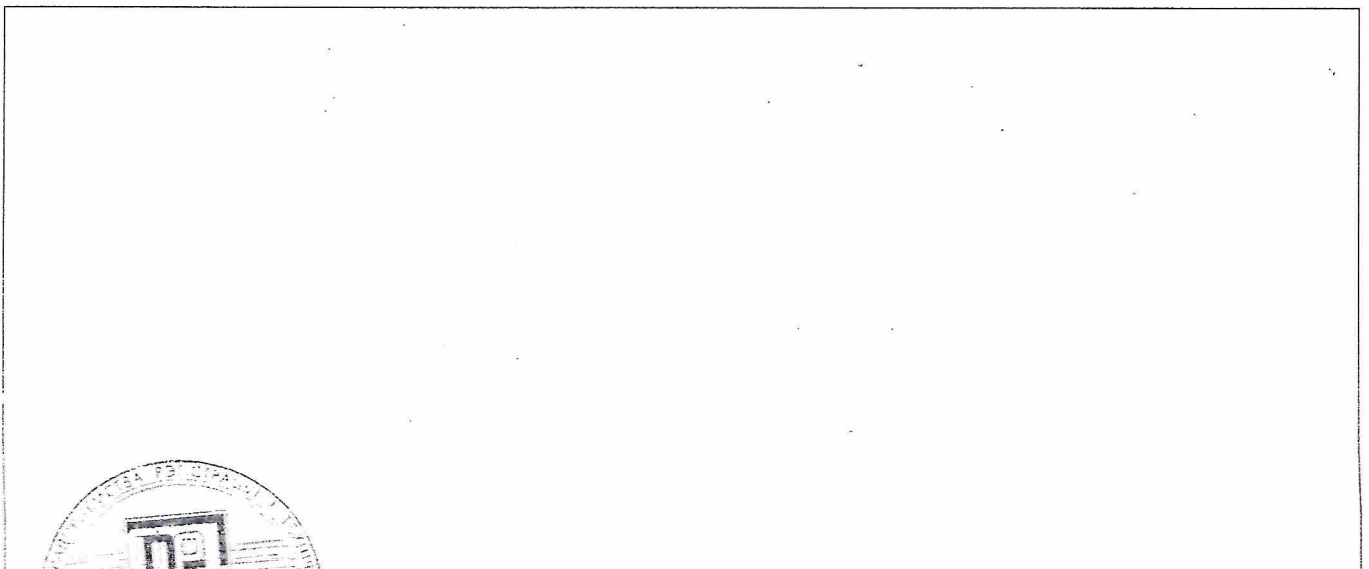
Составлен по состоянию на «26» июля 19999 г.

АДРЕС: г. Лепель, ул. Пушкинская

ВЛАДЕЛЕЦ Осторовознянское торгевое объединение райпо.

ОСНОВАНИЕ ВЛАДЕНИЯ Регистрационное удостоверение Лепельского ИТЭРТИУ № 517 от 3.11.99г. Вос. акт на земелью от 23.04.99г. РК № 021513

СХЕМА РАСПОЛОЖЕНИЯ ЗДАНИЯ (СООРУЖЕНИЯ)



Начальник бюро технической инвентаризации

(Л. У. Судас)
М. П.



1. Республика Беларусь 1500000000

2. Область Витебская

3. Город (поселок и др.) Лепель

4. Район Лепельский

5. Сельский совет _____

6. Улица Туркинская

7. Номер дома

8. Номер корпуса

9. Инвент. номер

10. Литер

11. Квартал

12. Номер участка

13. Номер картограммы

14. Категория фонда государств

1. Техническая характеристика здания (сооружения):

Магазин №10

(назначение, количество мест, помещений и т. д.)

2. Собственники (фондодержатели)	Долевое участие	№ реестра
<u>Автотранспортное торговое объединение района</u>	<u>целое</u>	<u>9112</u>

3. Общие сведения:

1. Серия, тип проекта _____

2. Количество этажей, шт.

3. Площадь застройки, кв. м

4. Объем здания, куб. м

5. Общая площадь здания, кв. м

5а. в т. ч. подвала, кв. м

6. Площадь нежилых помещений, кв. м

7. Полезная площадь жилых помещений, кв. м

8.

9. Количество квартир, шт.

10. Количество жилых комнат, шт.

11. Материал стен кирпичное

12. Год постройки

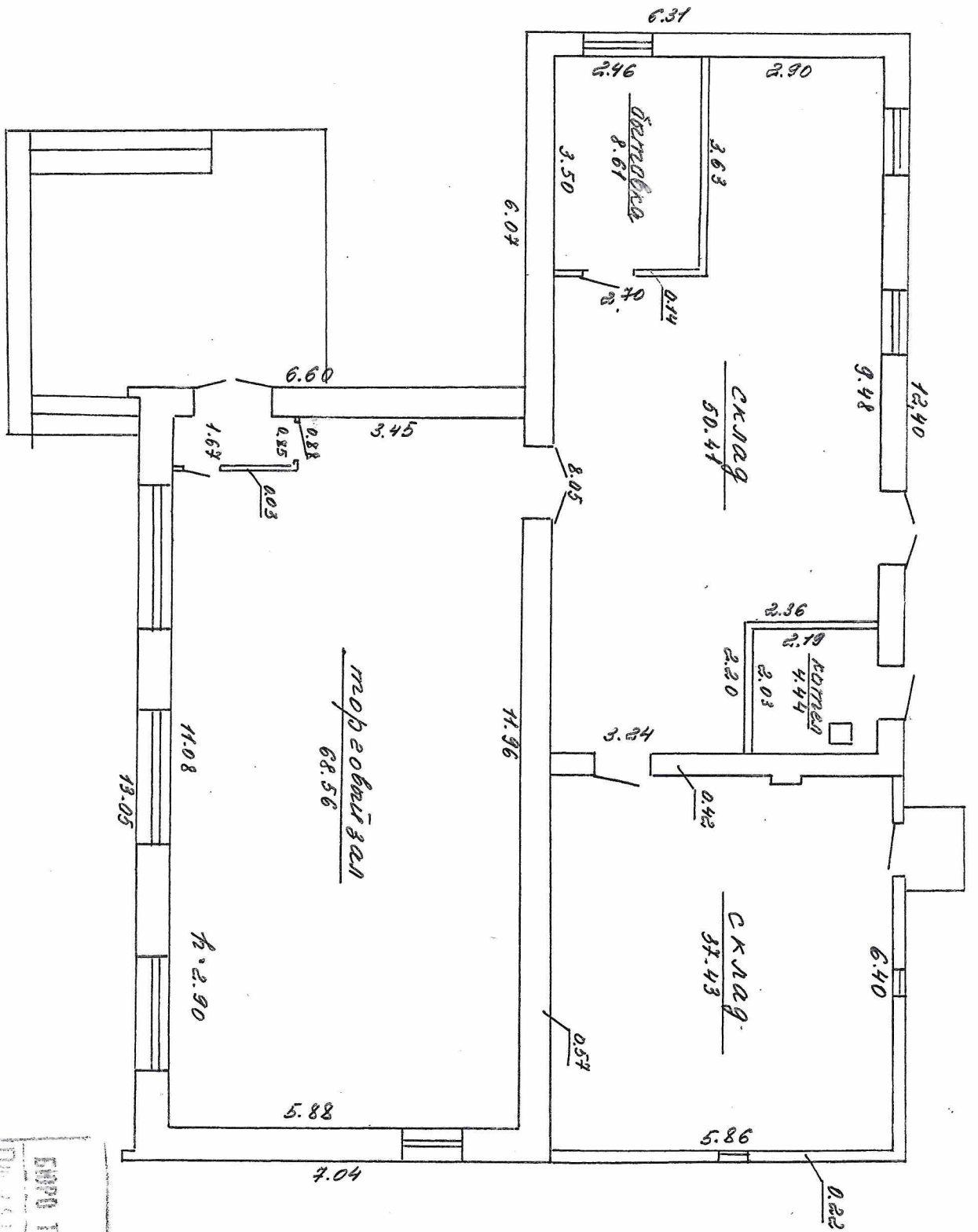
13. Восстановительная стоимость, руб.

14. Действительная стоимость, руб.

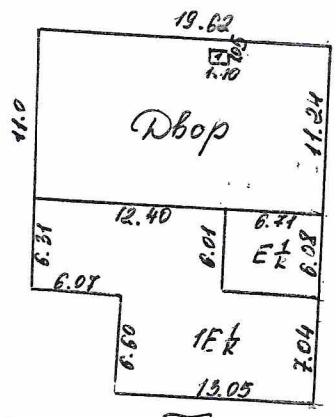
15. Физический износ, %

16.

Наименование конструктивных элементов		Описание конструктивных элементов (материал, конструкция, отделка и прочие)	Износ, %	
2		3	4	
Фундамент		бутовый	20	
а. Наружные, внутрен. кап. стены		кирпичное облицованное силик. кирп.	10	
б. Перегородки		кирпичное оштукатурен, побелен.	10	
Перекрытия	Чердачные	железобетонные	10	
	Междуэтажные			
	Подвальные			
Крыша		свищевая, рулонная	30	
Полы		цементированные, плиточные	20	
Прочие	Оконные	двойные окрашенные	15	
	Дверные	деревянные окрашенные	20	
Отделочные работы	Наружная отделка	облицовано силикатными кирпичами	10	
	а.			
	б.			
	Внутренняя отделка	оштукатурено, побелено, окрашено	40	
Центральное отопление		железная однотрубная разводка	30	
Печное отопление				
Водопровод				
Электроосвещение		скрытое	30	
Радио				
Телефон		есть	X	
Телевидение				
Санитарно-электротехнические работы	Ванны	с газов. колонкой		
		с дров. колонкой		
		с гор. водой		
	Горячее водоснабжение			
	Вентиляция		естественная	X
Газоснабжение				
Мусоропровод				
Лифты				
Канализация				
Разные работы		крашеная цементированная	20	

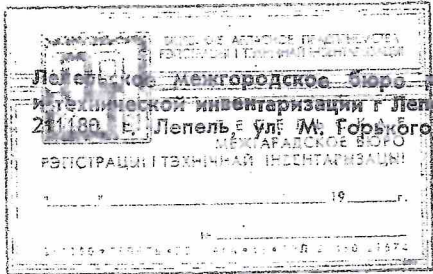


МКА РОСР
 Оленин
 г.е. Спиринская
 ИЕК
 26 07 99
 26 07 99



ул. Лушанская

М. И. К. Д. С.			Ленинград	
Бюро тех. инвент. № 10			Ленинград	
Инвентаризация по ул. Лушанская № 8			Ленинград	
Инвентарный номер			Инвентарный номер	
Район	Квартал	Участок	Проверка	
26	07	1969	Проверка	
			Масштаб 1:500	



РЕГИСТРАЦИОННОЕ УДОСТОВЕРЕНИЕ № 517
от «3» II 1999 г.

Выдано Лепельским межгородским бюро регистрации
технической инвентаризации г. Лепеля в том, что здание
(часть здания)

инвентаризация №10

расположенное
по адресу: г. Лепель ул (пер) Зушицкая дом № 8 корп. 1 литер 1ЕК
общей площадью 171 кв м, является собственностью Лепельского районного пот-
ребийского общества

на основании _____
принадлежит на праве полного хозяйственного владения Опшво-режикного шорного
общества Лепельского района
на основании Военно-технического акта на земелью от 13.04.99. ДЛ 1-021513
находится в оперативном управлении _____

на основании _____
Балансовая стоимость здания _____

Записано в реестровой книге под № 9112, дано пос. 1.11.99., 1-270/99
М. П. _____
Начальник Лепельского межгородского бюро регистрации
и технической инвентаризации _____



Handwritten signature

А. И. СУДАС