

Лепельское
БЮРО ТЕХНИЧЕСКОЙ ИНВЕНТАРИЗАЦИИ

ГОРОД (ПОС.)

Форма технического паспорта ут-
верждена приказом министра
жилищно-коммунального хозяйст-
ва БССР от 13.02.89 г. № 31

Технический паспорт на общественное здание (сооружение)

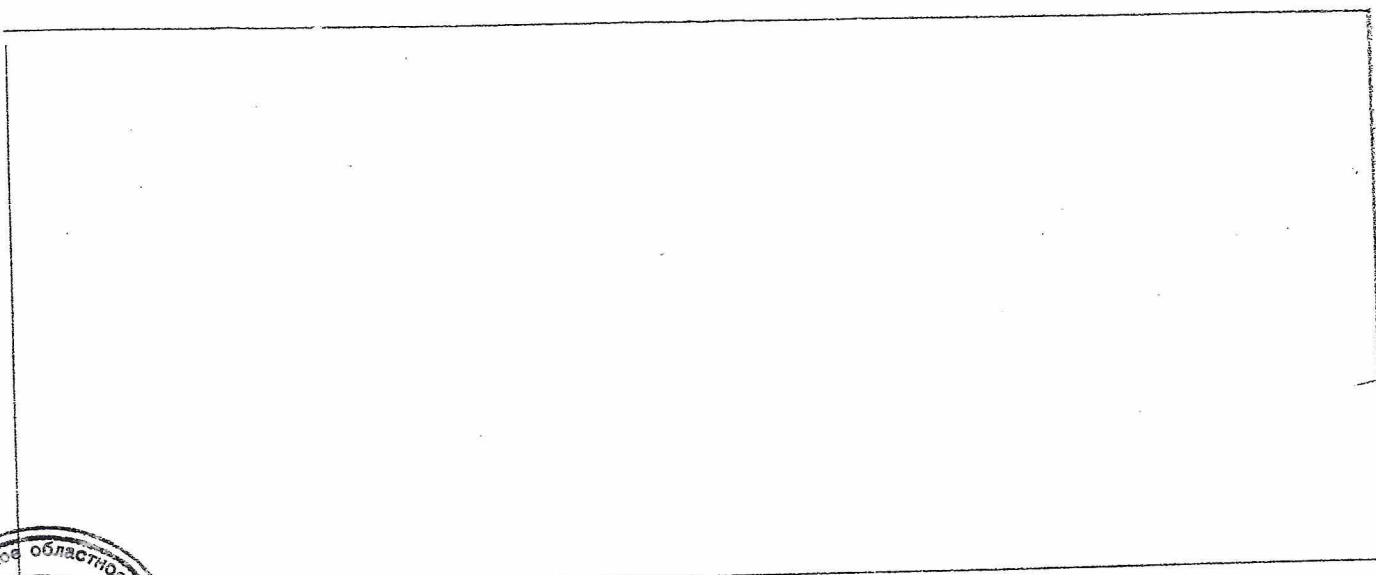
СОСТАВЛЕН ПО СОСТОЯНИЮ НА 19 02 1991 Г.

АДРЕС: Лепельский р-н. д. Адамовка

ВЛАДЕЛЕЦ Лядненское сельпо

ОСНОВАНИЕ ВЛАДЕНИЯ

СХЕМА РАСПОЛОЖЕНИЯ ЗДАНИЯ (СООРУЖЕНИЯ)



Начальник бюро технической инвентаризации

М.П.

 (А.И. Судас)

| | | |
|--------------------------|-----------------|-----------------------|
| 1. Республика | Белорусская ССР | 1500000000 |
| 2. Область | Витебская | |
| 3. Город (поселок и др.) | д. Адамовка | |
| 4. Район | Лепельский | |
| 5. Сельский совет | | |
| 6. Улица | | |
| 7. Номер дома | | 11. Квартал |
| 8. Номер корпуса | | 12. Номер участка |
| 9. Инвент. номер | | 13. Номер картограммы |
| 10. Литер | Е 1/к | 14. Категория фонда |

1. Техническая характеристика здания (сооружения)
 ТОРГОВОЕ

(назначение, количество мест, посещений и т.д.)

| 2. Собственники (фондодержатели) | Долевое участие | № реестра |
|----------------------------------|-----------------|-----------|
| Лядненское сельпо | | |
| | | |
| | | |

| | | |
|---|-----|---------------------------------------|
| 3. Общие сведения. | | |
| 1. Серия, тип, проекта | | 9. Число квартир, шт. |
| 2. Число этажей, шт. | 1 | 10. Число жилых комнат шт. |
| 3. Площадь застройки в кв. м. | 137 | 11. Материал стен |
| 4. Объем здания куб. м. | 471 | 12. Год постройки |
| 5. Общая площадь здания кв. м. | 112 | 13. Восстановительная стоимость, руб. |
| 5.А. в том числе подвала кв. м. | | 14. Действительная стоимость, руб. |
| 6. Площадь нежилых помещений кв. м. | | 15. Физический износ в % |
| 7. Полезная площадь жилых помещений, кв. м. | | 16. |
| 8. Жилая площадь кв. м. | | |

4. РАСПРЕДЕЛЕНИЕ НЕЖИЛОЙ ПЛОЩАДИ КВ. М.

| Площади | Производство | Учреждения | Бытового обслуживания | Обществен. питания | Торговая | Промышл. | Учебно-научная | Железно-санитарная |
|------------------|--------------|------------|-----------------------|--------------------|----------|----------|----------------|--------------------|
| 1 | 2 | 3 | 4 | 5 | 6 | 7 | 8 | 9 |
| Общая основная | | | | | 67 | | | |
| Общая вспомогат. | | | | | 45 | | | |
| Всего | | | | | 112 | | | |

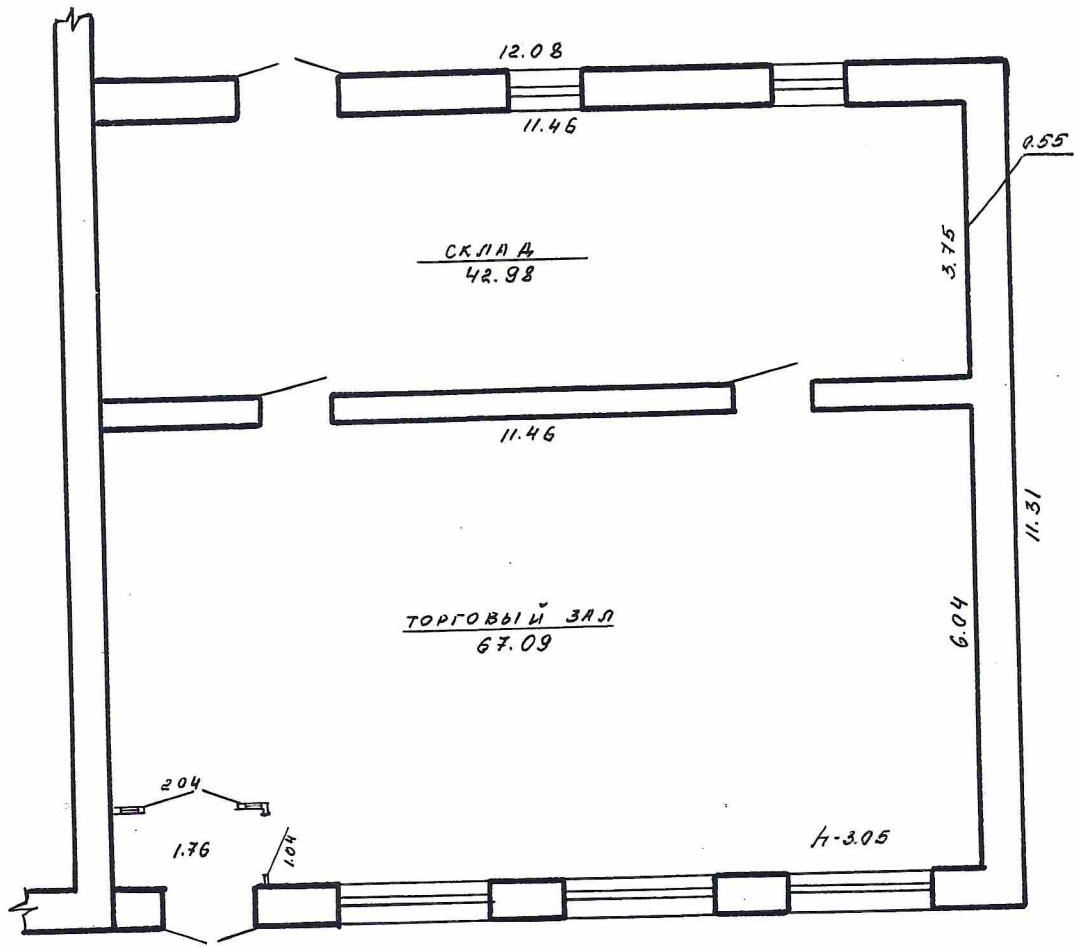
| Площади | Детсады и ясли | Культурно-просвет. | Театров и зрел. предпр. | Спортивная | Творческие мастерские | Гаражи | Складская | Спец. назначен. |
|-----------------------|----------------|--------------------|-------------------------|------------|-----------------------|--------|-----------|-----------------|
| 10 | 11 | 12 | 13 | 14 | 15 | 16 | 17 | |
| Общая основная | | | | | | | | |
| Общая вспомогательная | | | | | | | | |
| Всего | | | | | | | | Итого |
| Площади | Гостиницы | 18 | 19 | 20 | 21 | 22 | 23 | 24 |
| Общая основная | | | | | | | | 45 |
| Общая вспомогательная | | | | | | | | 112 |

| 5. ГОСТИНИЦЫ, ПРОФИЛАКТОРИИ, САНАТОРИИ, ДОМА ОТДЫХА, ВОЛЫНИЦЫ, ШКОЛЫ, ДЕТ. САДЫ, И Т.Д. | | | | | основная площадь кв. м. | | | | | | | | | | |
|---|-------------------|-------------------------|---------|----------|-------------------------|-------------|---------------------|------------|------------|---------------|--------------------|-------------------------|---------|----|----|
| Количество | | | | | В том числе | | | | | | | | | | |
| Количество | | | | | Кол-во мест | | | | | | | | | | |
| спален палат, | классов аудиторий | комнат для отдыха и игр | номеров | 1-местн. | 2-х местных | 3-х местных | 4-х местных и более | по проекту | фактически | палат, спален | классов, аудиторий | комнат для отдыха и игр | номеров | | |
| 1 | 2 | 3 | 4 | 5 | 6 | 7 | 8 | 9 | 10 | 11 | 12 | 13 | 14 | 15 | 16 |

Сенно 3 2400

**9. ТЕХНИЧЕСКОЕ ОПИСАНИЕ КОНСТРУКТИВНЫХ ЭЛЕМЕНТОВ И ИНЖЕНЕРНОГО ОБОРУДОВАНИЯ
ОСНОВНОГО СТРОЕНИЯ**

| №№ п.п. | Наименование конструктивных элементов | Описание конструктивных элементов (материал, конструкция, отделка и прочие) | Износ % | |
|---------|---------------------------------------|---|----------------------------|----|
| 1 | 2 | 3 | 4 | |
| 1 | Фундамент | <i>БУТОВЫЙ</i> | 20 | |
| 2 | а. Наружные, внутрен. капит. стены | <i>КИРПИЧНЫЕ ВНУТРИ ОШТУК.</i> | 20 | |
| | б. Перегородки | <i>КИРПИЧНЫЕ ОШТУКАТ.</i> | 15 | |
| 3 | Перекрытия | Чердачные | <i>ЖЕЛЕЗОБЕТОННЫЕ</i> | 15 |
| | | Междуэтажные | | |
| | | Подвальные | | |
| 4 | Крыша | <i>СОВМЕЩЕННАЯ РУЛОННАЯ</i> | 20 | |
| 5 | Полы | <i>ДОЩАТЫЕ ОКРАШЕНЫ</i> | 20 | |
| 6 | Проемы | Оконные | <i>ДВОЙНЫЕ ОКРАШЕНЫ</i> | 20 |
| | | Дверные | <i>ФИЛЕНЧАТЫЕ ОКРАШЕНЫ</i> | 20 |
| 7 | Отделочные работы | Наружная отделка | | |
| | | а. | | |
| | | б. | | |
| | Внутренняя отделка | <i>ОШТУКАТУРАНО</i> | 15 | |
| | Центральное отопление | <i>НИЖНЯЯ ОДНОТРУБНАЯ РАЗВОДКА</i> | 15 | |
| | Печное отопление | | | |
| | Водопровод | | | |
| | Электроосвещение | <i>СКРЫТАЯ ПРОВОДКА</i> | 15 | |
| | Радио | | | |
| | Телефон | | | |
| | Телевидение | | | |
| | Ванны | с газов. колонкой | | |
| | | с др. кол. колонкой | | |
| | | с гор. водой | | |
| | Горячее водоснабжение | | | |
| | Вентиляция | <i>ЕСТЕСТВЕННАЯ</i> | 15 | |
| | Газоснабжение | | | |
| | Мусоропровод | | | |
| | Лифты | | | |
| | Канализация | | | |
| 8 | Разные работы | | | |



$\frac{67.09 \text{ м}^2}{111.83 \text{ м}^2}$

Лепель
д. АДАМОВКА

ЕК

[Handwritten signature]